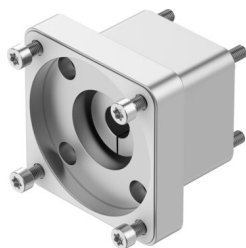


**Axialbausatz**  
**EAMM-A-D60-100A-S1-G2**  
Teilenummer: 8197490

**FESTO**



**Datenblatt**

Merkmal	Wert
Nennlänge	78.4 mm
Einbaulage	beliebig
Max. Drehzahl	6000 1/min
LABS-Konformität	VDMA24364-B2-L
Lagertemperatur	-25 °C...60 °C
Relative Luftfeuchtigkeit	0 - 95 %
Schutzart	IP65
Umgebungstemperatur	-10 °C...60 °C
Massenträgheitsmoment	34.8 kgmm <sup>2</sup>
Übertragbares Drehmoment	21 Nm
Produktgewicht	1310 g
Schnittstellencode Aktuator	D60
Schnittstellencode Motor In	100A
Werkstoff-Hinweis	RoHS konform