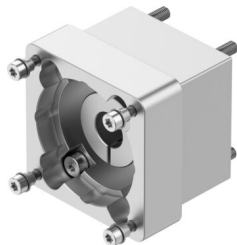


Axialbausatz
EAMM-A-S48-60RA-G2
Teilenummer: 8197474

FESTO



Datenblatt

| Merkmal | Wert |
|-----------------------------|----------------|
| Nennlänge | 50.5 mm |
| Einbaulage | beliebig |
| Max. Drehzahl | 8000 1/min |
| LABS-Konformität | VDMA24364-B2-L |
| Lagertemperatur | -25 °C...60 °C |
| Relative Luftfeuchtigkeit | 0 - 95 % |
| Schutzart | IP40 |
| Umgebungstemperatur | -10 °C...60 °C |
| Massenträgheitsmoment | 5.87 kgmm² |
| Übertragbares Drehmoment | 12.5 Nm |
| Produktgewicht | 280 g |
| Schnittstellencode Aktuator | S48 |
| Schnittstellencode Motor In | 60RA |
| Werkstoff-Hinweis | RoHS konform |