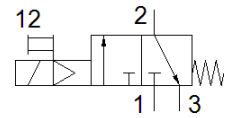
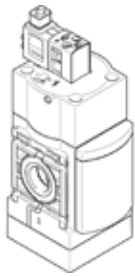


# Einschaltventil MS6-EE-1/2-V24-F1A-B

Teilenummer: 8176514

FESTO



## Datenblatt

Merkmal	Wert
Baureihe	MS
Baugröße	6
Rastermaß	62 mm
Konstruktiver Aufbau	Sitzventil, elektrisch betätigt
Handhilfsbetätigung	rastend tastend
Rückstellart	mechanische Feder
Steuerart	vorgesteuert
Ventilfunktion	3/2 geschlossen monostabil
Betriebsdruck Mpa	0,3 ... 0,7 MPa
Betriebsdruck	3 ... 7 bar
Normalnenndurchfluss	5.000 l/min
Spulenkennwerte	24VDC:2,3
Zulässige Spannungsschwankungen	+/- 10 %
Einschaltzeit	29 ms
Betriebsmedium	Druckluft nach ISO 8573-1:2010 [7:4:4]
Korrosionsbeständigkeitsklasse KBK	1 - niedrige Korrosionsbeanspruchung
Werkstoffhinweis	RoHS konform
LABS-Konformität	VDMA24364-B1/B2-L
RSBP-Klassifizierung nach CD-0033	F1a
Reinraumklasse	ISO Klasse 7
Mediumstemperatur	-5 ... 50 °C
Schutzart	IP65
Umgebungstemperatur	-5 ... 50 °C
Befestigungsart	mit Wand-/Flächenhalter
Einbaulage	senkrecht +/- 5°
Produktgewicht	517 g
Pneumatischer Anschluss 1	G1/2
Pneumatischer Anschluss 2	G1/2
Pneumatischer Anschluss 3	G1/2
Steuerluftversorgung	intern
Elektrischer Anschluss	Anschlussbild Form C nach EN 175301-803 nach EN 175301-803
Signalzustandsanzeige	mit Zubehör
Werkstoff Dichtungen	HNBR NBR
Werkstoff Gehäuse	PA-verstärkt