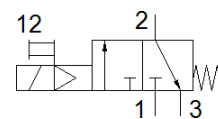
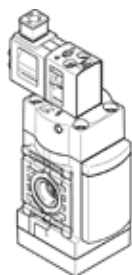


Einschaltventil MS4-EE-1/4-V24-F1A-B

Teilenummer: 8176512

FESTO



Datenblatt

| Merkmal | Wert |
|--|---|
| Baureihe | MS |
| Baugröße | 4 |
| Rastermaß | 40 mm |
| Konstruktiver Aufbau | Sitzventil, elektrisch betätigt |
| Handhilfsbetätigung | rastend tastend |
| Rückstellart | mechanische Feder |
| Steuerart | vorgesteuert |
| Ventilfunktion | 3/2 geschlossen monostabil |
| Betriebsdruck Mpa | 0,3 ... 0,7 MPa |
| Betriebsdruck | 3 ... 7 bar |
| C-Wert | 8,36 l/sbar |
| b-Wert | 0,49 |
| Normalnenndurchfluss | 2.000 l/min |
| Normaldurchfluss Entlüftung 0,6->0 MPa (6->0 bar, 87->0 psi) | 1.600 l/min |
| Spulenkennwerte | 24VDC:2,3 |
| Zulässige Spannungsschwankungen | +/- 10 % |
| Einschaltzeit | 29 ms |
| Betriebsmedium | Druckluft nach ISO 8573-1:2010 [7:4:4] |
| Korrosionsbeständigkeitsklasse KBK | 1 - niedrige Korrosionsbeanspruchung |
| Werkstoffhinweis | RoHS konform |
| LABS-Konformität | VDMA24364-B1/B2-L |
| RSBP-Klassifizierung nach CD-0033 | F1a |
| Reinraumklasse | ISO Klasse 7 |
| Mediumstemperatur | -5 ... 50 °C |
| Schutzart | IP65 |
| Umgebungstemperatur | -5 ... 50 °C |
| Befestigungsart | mit Wand-/Flächenhalter |
| Einbaulage | senkrecht +/- 5° |
| Produktgewicht | 194 g |
| Pneumatischer Anschluss 1 | G1/4 |
| Pneumatischer Anschluss 2 | G1/4 |
| Pneumatischer Anschluss 3 | G1/4 |
| Steuerluftversorgung | intern |
| Elektrischer Anschluss | Anschlussbild Form C nach EN 175301-803 nach EN 175301-803 |
| Signalzustandsanzeige | mit Zubehör |
| Werkstoff Dichtungen | HNBR NBR |
| Werkstoff Gehäuse | PA-verstärkt |