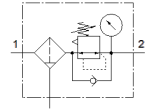


# Filter-Regelventil MS4-LFR-1/4-D6-E-P-M-AG-MPA-F1A-B

Teilenummer: 8175798

FESTO



## Datenblatt

Merkmal	Wert
Baugröße	4
Baureihe	MS
Betätigungssicherung	Drehknopf mit Arretierung
Einbaulage	senkrecht +/- 5°
Filterfeinheit	40 µm
Kondensatablass	manuell drehend
Konstruktiver Aufbau	Filterregler mit Manometer direktgesteuertes Kolbenregelventil
Max. Kondensatmenge	16,5 ml
Reglerfunktion	Ausgangsdruck konstant mit Sekundärentlüftung mit Rückstromverhalten
Darstellbare Einheit(en)	MPa
Druckanzeige	mit Manometer
Betriebsdruck Mpa	0,1 ... 1 MPa
Betriebsdruck	1 ... 10 bar
Druckregelbereich	0,3 ... 7 bar
Max. Druckhysterese (MPa)	0,05 MPa
Max. Druckhysterese	0,5 bar 7,25 psi
Normalnenndurchfluss	1.700 l/min
Betriebsmedium	Druckluft nach ISO 8573-1:2010 [7:4:4] Inerte Gase
Korrosionsbeständigkeitsklasse KBK	1 - niedrige Korrosionsbeanspruchung
LABS-Konformität	VDMA24364-B1/B2-L
RSBP-Klassifizierung nach CD-0033	F1a
Reinraumklasse	ISO Klasse 7
Lagertemperatur	-5 ... 50 °C
Luftreinheitsklasse am Ausgang	Druckluft nach ISO 8573-1:2010 [7:4:4]
Mediumstemperatur	-5 ... 50 °C
Umgebungstemperatur	-5 ... 50 °C
Produktgewicht	207 g
Befestigungsart	Fronttafeleinbau Leitungseinbau mit Zubehör wahlweise:
Pneumatischer Anschluss 1	G1/4
Pneumatischer Anschluss 2	G1/4
Werkstoffhinweis	RoHS konform
Werkstoff Dichtungen	NBR
Werkstoff Drehknopf	POM
Werkstoff Feder	hochlegierter Stahl rostfrei
Werkstoff Filter	PE
Werkstoff Gehäuse	PA-verstärkt
Werkstoff Schale	PC
Werkstoff Ventilstößel	POM