

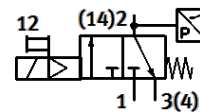
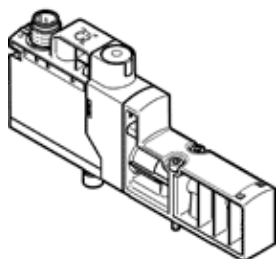
Magnetventil

VSVA-BT-M32CS1-MH-A2-1T1L-PZ

Teilenummer: 8171470

Neu

FESTO



Datenblatt

Merkmal	Wert
Ventilfunktion	3/2 geschlossen monostabil
Betätigungsart	elektrisch
Baubreite	18 mm
Normalnenndurchfluss	125 l/min
Normalnenndurchfluss Entlüft.	125 l/min
Betriebsdruck Mpa	0,3 ... 1 MPa
Betriebsdruck	3 ... 10 bar
Konstruktiver Aufbau	Teller-Sitz
Rückstellart	mechanische Feder pneumatische Feder
Schutzart	IP65
Dichtprinzip	weich
Einbaulage	beliebig
Handhilfsbetätigung	tastend
Steuerart	vorgesteuert
Steuerluftversorgung	intern
Strömungsrichtung	nicht reversibel
Überdeckung	negative Überdeckung
Signalzustandsanzeige	LED gelb, Ventilansteuerung LED grün, Druckschalter, entlüfteter Zustand
Schaltstellungsabfrage	über Druckschalter, entlüfteter Zustand
Einschaltdauer	100 %
Max. positiver Prüfimpuls bei 0 Signal	2.000 µs
Max. negativer Prüfimpuls bei 1 Signal	1.200 µs
Nennbetriebsspannung DC	24 V
Spulenkennwerte	24 V DC; 1,6 W
Zulässige Spannungsschwankungen	+/- 10 %
Betriebsmedium	Druckluft nach ISO 8573-1:2010 [7:4:4]
Hinweis zum Betriebs- und Steuermedium	Geölter Betrieb nicht möglich
Schwingfestigkeit	Transporteinsatzprüfung mit Schärfegrad 2 nach FN 942017-4 und EN 60068-2-6
Schockfestigkeit	Schockprüfung mit Schärfegrad 2 nach FN 942017-5 und EN 60068-2-27
Korrosionsbeständigkeitsklasse KBK	0 - keine Korrosionsbeanspruchung
LABS-Konformität	VDMA24364-B1/B2-L
Mediumtemperatur	-5 ... 50 °C
Steuermedium	Druckluft nach ISO 8573-1:2010 [7:4:4]
Umgebungstemperatur	-5 ... 50 °C
MTTF, Teilkomponente	443 Jahre, Druckschalter
Produktgewicht	110 g
Elektrischer Anschluss	Plug-in
Befestigungsart	auf Anschlussplatte
Pneumatischer Anschluss 2	G1/8
Pneumatischer Anschluss 4	G1/8
Werkstoffhinweis	RoHS konform
Werkstoff Dichtungen	HNBR NBR
Werkstoff Gehäuse	PA-verstärkt
Werkstoff Schrauben	Stahl, verzinkt
Schaltelementfunktion	Öffner