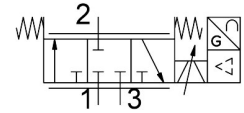


# Proportional-Wegeventil VPWI-5-L-3-G18-6-V1-D

Teilenummer: 8167811

**FESTO**



## Datenblatt

Merkmal	Wert
Betätigungsart	elektrisch
Dichtprinzip	weich
Einbaulage	beliebig
Konstruktiver Aufbau	Sitzventil mit Rückstellfeder
Rückstellart	mechanische Feder
Abmessungen B x L x H	42,2 mm x 95,3 mm x 94,3 mm
Sicherheitshinweis	Sicherheitsstellung VPWI, Ruhestellung geschlossen
Steuerart	direkt
Strömungsrichtung	nicht reversibel
Nennweite Belüftung	5 mm
Nennweite Entlüftung	5 mm
Gesamtleckage	5 l/h
Anzeigeart	TFT Farbe
Anzeigegröße	1,77"
Display-Auflösung	128x160 Pixel
Ventilfunktion	3-Wege-Proportional-Wegeventil
Verpolungsschutz	für alle elektrischen Anschlüsse
Kurzschlussfestigkeit	für alle elektrischen Anschlüsse
Max. Leitungslänge	30 m
Sollwerteingabe	0 - 10 V
Eingangswiderstand	100 kOhm
Schaltausgang	Push-Pull
Max. Ausgangsstrom	25 mA
Signalbereich Analoger Ausgang	0 - 10 V
Min. Lastwiderstand Spannungsausgang	2 kOhm
Genauigkeit Analogausgang in ± %FS	1 %FS
Betriebsdruck	0.6 MPa...0.8 MPa 6 bar...8 bar
Eingangsdruck 1	0 MPa...1.3 MPa 0 bar...13 bar 0 psi...188.5 psi

Merkmal	Wert
Berstdruck	4 MPa 40 bar 580 psi
C-Wert	2.1 l/sbar
Normalnenndurchfluss (normalisiert nach DIN 1343)	490 l/min
Normalnenndurchfluss 2-3	340 l/min
Grenzfrequenz	125 Hz
Schaltzeit ein	8 ms
Schaltzeit aus	8 ms
Hysterese	0.3 %FS
Temperaturkoeffizient	0.02 %/K
Nennbetriebsspannung DC	24 V
Betriebsspannungsbereich DC	21.6 V...27.6 V
Nennstrom	0.17 A
Max. Stromaufnahme	525 mA
Max. elektrische Leistungsaufnahme	14.5 W
Zulassung	RCM Mark c UL us - Listed (OL)
CE-Zeichen (siehe Konformitätserklärung)	nach EU-EMV-Richtlinie nach EU-RoHS-Richtlinie
UKCA-Zeichen (siehe Konformitätserklärung)	nach UK Vorschriften für EMV nach UK RoHS Vorschriften
Zertifikat ausstellende Stelle	UL E322346
Betriebsmedium	Druckluft nach ISO 8573-1:2010 [7:4:4] Inerte Gase
Hinweis zum Betriebs-/Steuermedium	Geölter Betrieb nicht möglich
Schwingfestigkeit	Transporteinsatzprüfung mit Schärfegrad 2 nach FN 942017-4 und EN 60068-2-6
Schockfestigkeit	Schockprüfung mit Schärfegrad 2 nach FN 942017-5 und EN 60068-2-27
Korrosionsbeständigkeitsklasse KBK	2 - mäßige Korrosionsbeanspruchung
LABS-Konformität	VDMA24364-B1/B2-L
Mediumtemperatur	0 °C...50 °C
Schutzart	IP65
Verschmutzungsgrad	2
Umgebungstemperatur	0 °C...50 °C
Lagertemperatur	-20 °C...70 °C
Klimaklasse	3K3 nach EN 60721
Relative Luftfeuchtigkeit	0 - 85 % nicht kondensierend
Nenneinsatzhöhe	< 3000 m NHN
Schallleistungspegel	62.5 dB(A)
Schallleistungspegel in 1 m Abstand	51.9 dB(A)
Anwendungshinweis	Das Produkt ist ausschließlich für industrielle Zwecke geeignet. In Wohnbereichen müssen evtl. Maßnahmen zur Funkentstörung getroffen werden.
Produktgewicht	370 g
Wiederholgenauigkeit FS	0.3 %
Elektrischer Anschluss 1, Funktion	Istwertausgang Sollwerteingang Spannungsversorgung
Elektrischer Anschluss 1, Anschlussart	Stecker
Elektrischer Anschluss 1, Anschlusstechnik	M12x1 A-codiert nach EN 61076-2-101
Elektrischer Anschluss 1, Anzahl Pole/Adern	5
Elektrischer Anschluss 1, Anziehdrehmoment	1.5 Nm
Befestigungsart	mit Durchgangsbohrung für Schraube M4 mit Hutschiene

<b>Merkmal</b>	<b>Wert</b>
Pneumatischer Anschluss 1	G1/8
Pneumatischer Anschluss 2	G1/8
Pneumatischer Anschluss 3	G1/8
Max. Anziehdrehmoment Verschraubung	8.5 Nm
Lebensmitteltauglichkeit	siehe erweiterte Werkstoffinformation
Werkstoff-Hinweis	RoHS konform
Werkstoff Deckel	PA-verstärkt
Werkstoff Dichtungen	HNBR PTFE
Werkstoff Gehäuse	PA-verstärkt