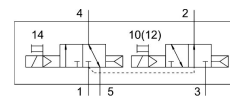
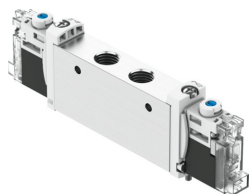


Magnetventil VUVG-L14-T32H-AT-G18-1H2L-F1A

Teilenummer: 8164555

FESTO



Datenblatt

Merkmal	Wert
Ventilfunktion	2x3/2 offen/geschlossen monostabil
Betätigungsart	elektrisch
Ventilgröße	14 mm
Normalnennndurchfluss (normalisiert nach DIN 1343)	590 l/min
Pneumatischer Arbeitsanschluss	G1/8
Betriebsspannung	24V DC
Betriebsdruck	0.15 MPa...0.8 MPa 1.5 bar...8 bar
Konstruktiver Aufbau	Kolben-Schieber
Rückstellart	pneumatische Feder
Zulassung	RCM Mark c UL us - Recognized (OL)
Zertifikat ausstellende Stelle	UL MH19482
Schutzart	IP40
Nennweite	4.6 mm
Abluftfunktion	drosselbar
Dichtprinzip	weich
Einbaulage	beliebig
Handhilfsbetätigung	rastend tastend verdeckt
Steuerart	vorgesteuert
Steuerluftversorgung	intern
Überdeckung	positive Überdeckung
Steuerdruck	0.15 MPa...0.8 MPa 1.5 bar...8 bar
Vakuumtauglichkeit	nein
Schaltzeit aus	33 ms
Schaltzeit ein	11 ms
Einschaltdauer	100%
Max. positiver Prüfpuls bei 0 Signal	700 µs
Max. negativer Prüfpuls bei 1 Signal	900 µs
Spulenkenwerte	24 V DC: 0,8 W

Merkmale	Wert
Zulässige Spannungsschwankungen	+/- 10 %
Betriebsmedium	Druckluft nach ISO 8573-1:2010 [7:4:4]
Hinweis zum Betriebs-/Steuermedium	Geölter Betrieb möglich (im weiteren Betrieb erforderlich)
Schwingfestigkeit	Transporteinsatzprüfung mit Schärfegrad 2 nach FN 942017-4 und EN 60068-2-6
Einschränkung Umgebungs- und Medientemperatur	-5 - 50 °C ohne Haltestromabsenkung
Schockfestigkeit	Schockprüfung mit Schärfegrad 2 nach FN 942017-5 und EN 60068-2-27
Korrosionsbeständigkeitsklasse KBK	0 - keine Korrosionsbeanspruchung
LABS-Konformität	VDMA24364-Zone III
Eignung zur Produktion von Li-Ionen Batterien	Geeignet für Batterieproduktion mit reduzierten Cu/Zn/Ni Werten (F1a)
Reinraumtauglichkeit, gemessen nach ISO 14644-14	Klasse 5 nach ISO 14644-1
Lagertemperatur	-20 °C...60 °C
Mediumstemperatur	-5 °C...50 °C
Umgebungstemperatur	-5 °C...50 °C
Produktgewicht	89 g
Elektrischer Anschluss	2-polig Anschlussbild H, horizontaler Anschluss Stecker
Befestigungsart	wahlweise: auf Anschlussleiste mit Durchgangsbohrung
Pneumatischer Anschluss 1	G1/8
Pneumatischer Anschluss 2	G1/8
Pneumatischer Anschluss 3	G1/8
Pneumatischer Anschluss 4	G1/8
Pneumatischer Anschluss 5	G1/8
Werkstoff-Hinweis	RoHS konform
Werkstoff Dichtungen	HNBR NBR
Werkstoff Gehäuse	Aluminium-Knetlegierung
Werkstoff Schrauben	Stahl, beschichtet