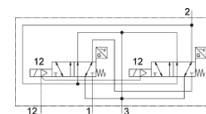
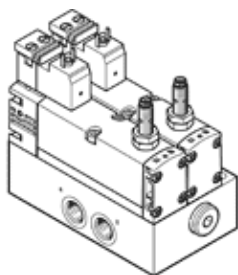


Steuerblock VOFA-L26-T32C-MZ-G14-1C1-APP

Teilenummer: 8162034

FESTO



Datenblatt

| Merkmal | Wert |
|--|--|
| Ventilfunktion | 3/2 geschlossen monostabil |
| Betätigungsart | elektrisch |
| Baubreite | 65 mm |
| Normalnennendurchfluss | 1.050 l/min |
| Betriebsdruck Mpa | 0 ... 1 MPa |
| Betriebsdruck | 0 ... 10 bar |
| Konstruktiver Aufbau | Kolben-Schieber |
| Rückstellart | mechanische Feder |
| Schutzart | IP65 NEMA 4 |
| CE-Zeichen (siehe Konformitätserklärung) | nach EU-EMV-Richtlinie nach EU-Maschinen-Richtlinie |
| UKCA-Zeichen (siehe Konformitätserklärung) | nach UK Vorschriften für EMV nach UK Vorschriften für Maschinen |
| Abluftfunktion | drosselbar |
| Dichtprinzip | weich |
| Einbaulage | beliebig |
| Entspricht Norm | EN 60947-5-2 |
| Handhilfsbetätigung | keine |
| Steuerart | vorgesteuert |
| Steuerluftversorgung | extern |
| Strömungsrichtung | nicht reversibel |
| Messprinzip | induktiv |
| Überdeckung | positive Überdeckung |
| Verpolungsschutz Sensor | für alle elektrischen Anschlüsse |
| Sicherheitsfunktion | Entlüften Manipulations-/Anlaufschutz |
| Performance Level (PL) | Entlüften / bis Kategorie 4, PLe Manipulationssicherheit, Schutz gegen unerwarteten Anlauf bis Kategorie 4, Performance Level e |
| Hinweis zur Zwangsdynamisierung | Schaltfrequenz mindestens 1x pro Woche |
| Signalzustandsanzeige | mit Zubehör |
| Schaltstellungsabfrage | Ruhestellung mit Sensor |
| Schaltzustandsanzeige Sensor | LED |
| Steuerdruck MPa | 0,3 ... 1 MPa |
| Steuerdruck | 3 ... 10 bar |
| Vakuumtauglichkeit | nein |
| Normaldurchfluss Entlüftung 0,6->0 MPa (6->0 bar, 87->0 psi) | 2.650 l/min |
| Normaldurchfluss Entlüftung 0,6->0 MPa (6->0 bar, 87->0 psi) im Fehlerfall | 1.050 l/min |
| Schaltzeit aus | 54 ms |
| Schaltzeit ein | 24 ms |
| Ventil - Sensorschaltzeit ein | 58 ms |
| Ventil - Sensorschaltzeit aus | 11 ms |
| Einschaltdauer | 100 % |
| Max. positiver Prüfimpuls bei 0 Signal | 1.000 µs |
| Max. negativer Prüfimpuls bei 1 Signal | 800 µs |

| Merkmal | Wert |
|---|--|
| Schaltausgang | PNP |
| Spulenkennwerte | 24 V DC: 1,8 W |
| Zulässige Spannungsschwankungen | -15 % / +10 % |
| Betriebsmedium | Druckluft nach ISO 8573-1:2010 [7:4:4] |
| Hinweis zum Betriebs- und Steuermedium | Geölter Betrieb möglich (im weiteren Betrieb erforderlich) |
| Schwingfestigkeit | Transporteinsatzprüfung mit Schärfegrad 2 nach FN 942017-4 und EN 60068-2-6 |
| Schockfestigkeit | Schockprüfung mit Schärfegrad 2 nach FN 942017-5 und EN 60068-2-27 |
| Korrosionsbeständigkeitsklasse KBK | 0 - keine Korrosionsbeanspruchung |
| LABS-Konformität | VDMA24364-B1/B2-L |
| Max. magnetisches Störfeld | 60 mT |
| Mediumtemperatur | -5 ... 50 °C |
| Schalldruckpegel | 85 dB(A) |
| Schutz gegen direktes und indirektes Berühren | Funktionskleinspannung mit sicherer Trennung (PELV) Schutzklasse nach EN60950/IEC 950 |
| Steuermedium | Druckluft nach ISO 8573-1:2010 [7:4:4] |
| Umgebungstemperatur | -5 ... 50 °C |
| Nenneinsatzhöhe | 1000 m nach VDE 0580 |
| Produktgewicht | 1.134 g |
| Betriebsspannungsbereich DC Sensor | 10 ... 30 V |
| Kurzschlussfestigkeit Sensor | taktend |
| Leerlaufstrom Sensor | ≤ 10 mA |
| Max. Ausgangsstrom Sensor | 200 mA |
| Max. Schaltfrequenz Sensor | 5.000 Hz |
| Restwelligkeit Sensor | ± 10 % |
| Spannungsfall Sensor | ≤ 2 V |
| Elektrischer Anschluss | Anschlussbild Form C nach EN 175301-803 nach EN 175301-803 ohne Schutzleiter |
| Sensoranschluss | Stecker 3-polig M8x1 |
| Befestigungsart | mit Durchgangsbohrung |
| Pneumatischer Anschluss 1 | G1/4 |
| Pneumatischer Anschluss 2 | G1/4 |
| Pneumatischer Anschluss 3 | G1/4 |
| Werkstoffhinweis | RoHS konform |
| Werkstoff Dichtungen | FPM HNBR NBR |
| Werkstoff Gehäuse | Aluminium-Druckguss PA |
| Werkstoff Schrauben | Stahl, verzinkt |
| Schaltelementfunktion | Öffner |