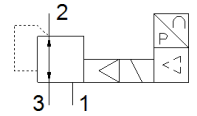


Proportional-Druckregelventil VPPE-3-1-1/8-6-420-E1-F1A

Teilenummer: 8156423

FESTO



Datenblatt

Merkmal	Wert
Nennweite Belüftung	5 mm
Nennweite Entlüftung	2,5 mm
Varianten	Empfohlen für Produktionsanlagen zur Herstellung von Li-Ionen Batterien
Betätigungsart	elektrisch
Dichtprinzip	weich
Einbaulage	beliebig vorzugsweise stehend
Konstruktiver Aufbau	vorgesteuertes Membranregelventil
Kurzschlussfestigkeit	für alle elektrischen Anschlüsse
Sicherheitshinweis	Sicherheitsstellung VPPE: Bei Versorgungsleitungsbruch bleibt der Ausgangsdruck unregelt erhalten.
Verpolungsschutz	für alle elektrischen Anschlüsse
Rückstellart	mechanische Feder
Steuerart	vorgesteuert
Ventilfunktion	3-Wege-Proportional-Druckregelventil
Anzeigeart	LED-Anzeige 3-stellig
Druckregelbereich MPa	0,006 ... 0,6 MPa
Druckregelbereich	0,06 ... 6 bar
Eingangsdruck 1	6 ... 8 bar
Eingangsdruck 1 MPa	0,6 ... 0,8 MPa
Max. Druckhysterese (MPa)	0,003 MPa
Max. Druckhysterese	0,03 bar 0,435 psi
Normalnenndurchfluss	800 l/min
Betriebsspannungsbereich DC	21,6 ... 26,4 V
Max. Stromaufnahme	160 mA
Einschaltdauer	100 %
Max. elektrische Leistungsaufnahme	4,2 W
Restwelligkeit	10 %
Schaltausgang	PNP
Signalbereich Analoger Ausgang	4 - 20 mA
Signalbereich Analoger Eingang	4 - 20 mA
Betriebsmedium	Druckluft nach ISO 8573-1:2010 [7:4:4] Inerte Gase
Hinweis zum Betriebs- und Steuermedium	Geölter Betrieb nicht möglich
Zulassung	RCM Mark c UL us - Listed (OL)
KC-Zeichen	KC-EMV
CE-Zeichen (siehe Konformitätserklärung)	nach EU-EMV-Richtlinie nach EU-RoHS-RL
UKCA-Zeichen (siehe Konformitätserklärung)	nach UK Vorschriften für EMV nach UK RoHS Vorschriften
Zertifikat ausstellende Stelle	UL E322346
Korrosionsbeständigkeitsklasse KBK	2 - mäßige Korrosionsbeanspruchung
LABS-Konformität	VDMA24364-B2-L

Merkmal	Wert
RSBP-Klassifizierung nach CD-0033	F1a
Reinraumklasse	ISO Klasse 4
Mediumstemperatur	10 ... 50 °C
Schutzart	IP65
Umgebungstemperatur	0 ... 60 °C
Produktgewicht	390 g
Linearität	1 %FS
Hysterese	0,5 %FS
Reproduzierbarkeit	0,5 %FS
Gesamtgenauigkeit	1,25 %FS
Temperaturkoeffizient	0,04 %/K
Elektrischer Anschluss	5-polig M12 Stecker
Befestigungsart	mit Durchgangsbohrung
Pneumatischer Anschluss 1	G1/8
Pneumatischer Anschluss 2	G1/8
Pneumatischer Anschluss 3	G1/8
Werkstoffhinweis	RoHS konform
Werkstoff Gehäuse	Aluminium, pulverbeschichtet