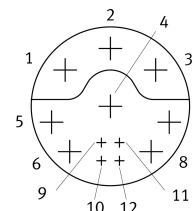
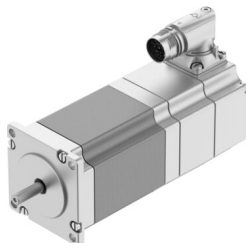


Schrittmotor EMMT-ST-57-L-RMB

Teilenummer: 8156184

FESTO



Datenblatt

Merkmal	Wert
Umgebungstemperatur	-15 °C...40 °C
Hinweis zur Umgebungstemperatur	bis 80°C mit Derating -2%/°C
Max. Aufstellhöhe	4000 m
Hinweis zur max. Aufstellhöhe	ab 1.000 m nur mit Derating von -1,0% pro 100 m
Lagertemperatur	-20 °C...70 °C
Relative Luftfeuchtigkeit	0 - 90 % nicht kondensierend
Entspricht Norm	IEC 60034
Wärmeklasse nach EN 60034-1	B
Max. Wicklungstemperatur	130 °C
Bemessungsklasse nach EN 60034-1	S1
Temperaturüberwachung	Dig. Motortemp. per BiSS-C
Motorbauform n. EN 60034-7	IM B5 IM V1 IM V3
Einbaulage	beliebig
Schutzart	IP40
Hinweis zur Schutzart	IP40 Motorwelle IP65 für Motorgehäuse inklusive Anschlusstechnik
Schnittstellencode Motor Out	57A
Elektrischer Anschluss 1, Anschlussart	Hybrid-Stecker
Elektrischer Anschluss 1, Anschlusstechnik	M17x0,75
Elektrischer Anschluss 1, Anzahl Pole/Adern	12
Werkstoff-Hinweis	RoHS konform
Korrosionsbeständigkeitsklasse KBK	0 - keine Korrosionsbeanspruchung
LABS-Konformität	VDMA24364-Zone III
Schwingfestigkeit	Transporteinsatzprüfung mit Schärfegrad 2 nach FN 942017-4 und EN 60068-2-6
Schockfestigkeit	Schockprüfung mit Schärfegrad 2 nach FN 942017-5 und EN 60068-2-27

Merkmal	Wert
Zulassung	RCM Mark c UL us - Recognized (OL)
CE-Zeichen (siehe Konformitätserklärung)	nach EU-EMV-Richtlinie nach EU-RoHS-Richtlinie
UKCA-Zeichen (siehe Konformitätserklärung)	nach UK Vorschriften für EMV nach UK RoHS Vorschriften
Zertifikat ausstellende Stelle	UL E342973
Nennbetriebsspannung DC	48 V
Polpaarzahl	50
Haltemoment Motor	1.86 Nm
Nenndrehmoment	1.64 Nm
Spitzendrehmoment	2.1 Nm
Nenndrehzahl	500 1/min
Max. Drehzahl	1500 1/min
Max. mechanische Drehzahl	8000 1/min
Schrittwinkel bei Vollschritt	1.8 deg
Schrittwinkeltoleranz	±5 %
Nennleistung Motor	86 W
Dauerstillstandsstrom	6.1 A
Nennstrom Motor	5.2 A
Spitzenstrom	8 A
Motorkonstante	0.32 Nm/A
Spannungskonstante Phase	22.6 mVmin
Wicklungswiderstand Phase	0.26 Ohm
Wicklungsinduktivität Phase je Einzelphase (unverkettet)	0.95 mH
Wicklung Längsinduktivität Ld (Phase)	1.75 mH
Wicklung Querinduktivität Lq (Phase)	0.95 mH
Elektrische Zeitkonstante	3.7 ms
Thermische Zeitkonstante	30 min
Thermischer Widerstand	1.3 K/W
Messflansch	200 x 200 x 15 mm, Stahl
Gesamtabtriebsträgheitsmoment	0.51 kgcm ²
Produktgewicht	1660 g
Zulässige axiale Wellenbelastung	15 N
Zulässige radiale Wellenbelastung	75 N
Rotorlagegeber	Encoder absolut multi turn
Rotorlagegeber Herstellerbezeichnung	KCD-BC33B-1617-U09C-JAQ-009
Rotorlagegeber absolut erfassbare Umdrehungen	65536
Rotorlagegeber Schnittstelle	BiSS-C
Rotorlagegeber Messprinzip	magnetisch
Rotorlagegeber Betriebsspannung DC	14 V
Rotorlagegeber Betriebsspannungsbereich DC	4.75 V...15 V
Rotorlagegeber Sinus-/Cosinusperioden pro Umdrehung	2
Rotorlagegeber Positionswerte pro Umdrehung	131072
Rotorlagegeber Auflösung	17 bit
Rotorlagegeber Systemgenauigkeit Winkelmessung	-310 arcsec...310 arcsec
Haltemoment Bremse	1.74 Nm
Betriebsspannung DC Bremse	24 V
Stromaufnahme Bremse	0.38 A
Leistungsaufnahme Bremse	9 W
Spulenwiderstand Bremse	63.8 Ohm
Spuleninduktivität Bremse	107 mH
Trennzeit Bremse	32 ms
Schließzeit Bremse	97 ms

Merkmal	Wert
Ansprechverzug DC Bremse	11 ms
Max. Leerlaufdrehzahl Bremse	8000 1/min
Max. Reibarbeit je Bremsvorgang	6000 J
Anzahl Notstopps pro Stunde	1
Massenträgheitsmoment Bremse	0.024 kgcm ²
Schaltspiele Haltebremse	10 Mio. Leerbetätigungen (ohne Reibarbeit!)
MTTF, Teilkomponente	20 Jahre, Rotorlagegeber