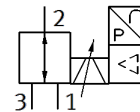
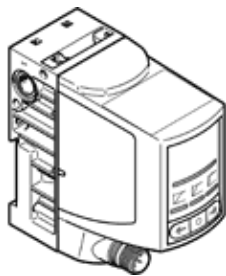


Proportional-Druckregelventil VPPI-5L-3-G18-0L2H-V1-S1BT

Teilenummer: 8153295

FESTO



Datenblatt

| Merkmal | Wert |
|--|--|
| Nennweite Belüftung | 5 mm |
| Nennweite Entlüftung | 5 mm |
| Betätigungsart | elektrisch |
| Dichtprinzip | weich |
| Gesamtleckage | 5 l/h |
| Strömungsrichtung | nicht reversibel |
| Einbaulage | beliebig |
| Konstruktiver Aufbau | Sitzventil mit Rückstellfeder |
| Kurzschlussfestigkeit | für alle elektrischen Anschlüsse |
| Max. Leitungslänge | 30 m |
| Sollwerteingabe | 0 - 10 V PWM |
| Eingangswiderstand | 100 kOhm |
| Sicherheitshinweis | Sicherheitsstellung VPPI, Ruhestellung geschlossen |
| Verpolungsschutz | für alle elektrischen Anschlüsse |
| Rückstellart | mechanische Feder |
| Abmessungen B x L x H | 42,2 mm x 95,3 mm x 94,3 mm |
| Steuerart | direkt |
| Ventilfunktion | 3-Wege-Proportional-Druckregelventil |
| Anzeigeart | LED |
| Betriebsdruck | 2 ... 4 bar |
| Druckregelbereich MPa | 0 ... 0,2 MPa |
| Druckregelbereich | 0 ... 2 bar |
| Eingangsdruck 1 | 0 ... 6 bar |
| Eingangsdruck 1 MPa | 0 ... 0,6 MPa |
| Berstdruck | 40 bar |
| Normalnenndurchfluss | 375 l/min |
| Normalnenndurchfluss 2-3 | 210 l/min |
| Betriebsspannungsbereich DC | 21,6 ... 27,6 V |
| Nennstrom | 0,15 A |
| Max. Stromaufnahme | 525 mA |
| Max. elektrische Leistungsaufnahme | 14,5 W |
| Nennbetriebsspannung DC | 24 V |
| Signalbereich Analoger Ausgang | 0 - 10 V |
| Min. Lastwiderstand Spannungsausgang | 2.000 Ohm |
| Genauigkeit Analogausgang FS | 1 %FS |
| Betriebsmedium | Druckluft nach ISO 8573-1:2010 [7:4:4] Inerte Gase |
| Hinweis zum Betriebs- und Steuermedium | Geölter Betrieb nicht möglich |
| Zulassung | FCC MIC |
| CE-Zeichen (siehe Konformitätserklärung) | nach EU-EMV-Richtlinie nach EU-Funk-Richtlinie (RED) nach EU-RoHS-RL |
| UKCA-Zeichen (siehe Konformitätserklärung) | nach UK Vorschriften für EMV nach UK RoHS Vorschriften |

| Merkmal | Wert |
|---|---|
| Schwingfestigkeit | Transporteinsatzprüfung mit Schärfegrad 2 nach FN 942017-4 und EN 60068-2-6 |
| Schockfestigkeit | Schockprüfung mit Schärfegrad 2 nach FN 942017-5 und EN 60068-2-27 |
| Korrosionsbeständigkeitsklasse KBK | 2 - mäßige Korrosionsbeanspruchung |
| LABS-Konformität | VDMA24364-B1/B2-L |
| Lebensmitteltauglichkeit | siehe erweiterte Werkstoffinformation |
| Mediumstemperatur | 0 ... 50 °C |
| Schutzart | IP65 |
| Umgebungstemperatur | 0 ... 50 °C |
| Lagertemperatur | -20 ... 70 °C |
| Klimaklasse | 3K3 nach EN 60721 |
| Nenneinsatzhöhe | < 3000 m NHN |
| Anwendungshinweis | Das Produkt ist ausschließlich für industrielle Zwecke geeignet. In Wohnbereichen müssen eventuell Maßnahmen zur Funkentstörung getroffen werden. |
| Schalleistungspegel | 62,5 dB(A) |
| Schalleistungspegel in 1 m Abstand | 51,9 dB(A) |
| Produktgewicht | 365 g |
| Linearität | 0,9 %FS |
| Hysterese | 0,4 %FS |
| Reproduzierbarkeit | 0,4 %FS |
| Gesamtgenauigkeit | 1,1 %FS |
| Temperaturkoeffizient | 0,02 %/K |
| Elektrischer Anschluss 1, Funktion | Istwertausgang Sollwerteingang Spannungsversorgung |
| Elektrischer Anschluss 1, Anschlussart | Stecker |
| Elektrischer Anschluss 1, Anschlusstechnik | M12x1, A-codiert nach EN 61076-2-101 |
| Elektrischer Anschluss 1, Anzahl Pole/Adern | 5 |
| Elektrischer Anschluss 1, Anziehdrehmoment | 1,5 Nm |
| Befestigungsart | mit Durchgangsbohrung für Schraube M4 mit Hutschiene |
| Zusätzliche Funktionen | Bluetooth (Version 4.2) |
| Pneumatischer Anschluss 1 | G1/8 |
| Pneumatischer Anschluss 2 | G1/8 |
| Pneumatischer Anschluss 3 | G1/8 |
| Max. Anziehdrehmoment Verschraubung | 8,5 Nm |
| Werkstoffhinweis | RoHS konform |
| Werkstoff Gehäuse | PA-verstärkt |
| Werkstoff Dichtungen | HNBR PTFE |