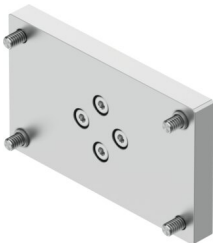


**Adapterbausatz**  
**DHAA-G-E8-35-B24-28**  
Teilenummer: 8150917



**Datenblatt**

Merkmal	Wert
Einbaulage	beliebig
Korrosionsbeständigkeitsklasse KBK	2 - mäßige Korrosionsbeanspruchung
LABS-Konformität	VDMA24364-Zone III
Produktgewicht	170 g
Werkstoff-Hinweis	RoHS konform
Werkstoff Adapterplatte	Aluminium-Knetlegierung, eloxiert
Werkstoff Schrauben	Stahl
Werkstoff Zentrierstifte	Stahl