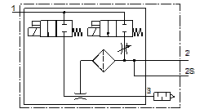
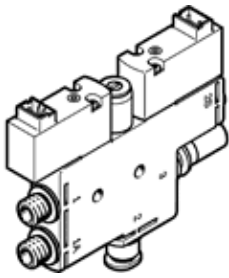


# Vakuumsaugdüse

## OVEL-5-H-10-P-VQ4-UC-C-A-H3

Teilenummer: 8141094

FESTO



### Datenblatt

Merkmal	Wert
Nennweite Lavaldüse	0,45 mm
Rastermaß	10 mm
Bauart Schalldämpfer	geschlossen
Einbaulage	beliebig
Ejektorcharakteristik	hohes Vakuum Standard
Filterfeinheit	40 µm
Handhilfsbetätigung	tastend
Integrierte Funktion	Abwurfimpuls elektrisch Drossel Einschaltventil elektrisch Filter Schalldämpfer geschlossen
Konstruktiver Aufbau	T-Form
Ventilfunktion	geschlossen
Betriebsdruck für max. Saugvolumenstrom (MPa)	0,3 MPa
Betriebsdruck für max. Saugvolumenstrom	3 bar
Betriebsdruck für max. Saugvolumenstrom (psi)	43,5 psi
Betriebsdruck Mpa	0,2 ... 0,7 MPa
Betriebsdruck	2 ... 7 bar 29 ... 101,5 psi
Betriebsdruck für max. Vakuum (MPa)	0,44 MPa
Betriebsdruck für max. Vakuum	4,4 bar
Betriebsdruck für max. Vakuum (psi)	63,8 psi
Max. Vakuum	89 %
Nennbetriebsdruck	0,4 MPa 4 bar
Nennbetriebsdruck (psi)	58 psi
Max. Saugvolumenstrom gegen Atmosphäre	4 l/min
Belüftungszeit bei Nennbetriebsdruck mit Abwurfimpuls	2 s
Betriebsspannungsbereich DC	21,6 ... 26,4 V
Einschaltdauer	100 %
Spulenkennwerte	24 V DC: 1 W
Zulassung	c UL us - Listed (OL)
CE-Zeichen (siehe Konformitätserklärung)	nach EU-EMV-Richtlinie
Betriebsmedium	Druckluft nach ISO 8573-1:2010 [7:4:4]
Hinweis zum Betriebs- und Steuermedium	Geölter Betrieb nicht möglich
Korrosionsbeständigkeitsklasse KBK	2 - mäßige Korrosionsbeanspruchung
LABS-Konformität	VDMA24364-B1/B2-L
Mediumstemperatur	0 ... 50 °C
Schalldruckpegel bei Nennbetriebsdruck	51 dB(A)
Schutzart	IP40
Umgebungstemperatur	0 ... 50 °C
Produktgewicht	40 g
Elektrischer Anschluss Eingang, Funktion	Abwurfimpuls Vakuumerzeugung

<b>Merkmal</b>	<b>Wert</b>
Elektrischer Anschluss Eingang, Anschlussart	2x Stecker
Elektrischer Anschluss Eingang, Anschlusstechnik	Anschlussbild H
Elektrischer Anschluss Eingang, Anzahl Pole/Adern	2
Elektrischer Anschluss Eingang, Befestigungsart	Rastverriegelung
Befestigungsart	auf Anschlussleiste
Pneumatischer Anschluss 1	Sammelanschluss
Pneumatischer Anschluss 3	Schalldämpfer geschlossen
Vakuumanschluss	für Schlauch Außendurchmesser 4 mm
Werkstoff Anschlussgewinde	POM
Werkstoffhinweis	RoHS konform
Werkstoff Dichtungen	NBR
Werkstoff Fangdüse	POM
Werkstoff Filter	POM
Werkstoff Gehäuse	PA-verstärkt
Werkstoff Hohlschraube	Aluminium-Knetlegierung
Werkstoff Regulierschraube	Stahl
Werkstoff Schalldämpfer	PA-verstärkt PE
Werkstoff Schrauben	Stahl
Werkstoff Strahldüse	Aluminium-Knetlegierung