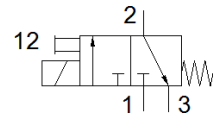
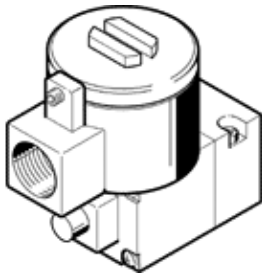


Vorsteuerventil MGXDH-3/2-1.2-110AC-KS

Teilenummer: 8118343

FESTO



Datenblatt

Merkmal	Wert
Ventilfunktion	3/2 geschlossen monostabil
Betätigungsart	elektrisch
Betriebsdruck Mpa	-0,09 ... 0,8 MPa
Betriebsdruck	-0,9 ... 8 bar -13,05 ... 116 psi
Konstruktiver Aufbau	Einschaltventil
Rückstellart	mechanische Feder
Zertifikat ausstellende Stelle	21-GA4BO-0068X 21-GA4BO-0069X
Ex-Zündschutzart Gas	Ex db IIC T6...T3 Gb
Ex-Zündschutzart Staub	Ex tb IIIC T85°C Db
Ex-Umgebungstemperatur	-65°C ~+40°C T4 -65°C ~+55°C T3
Schutzart	IP66
Handhilfsbetätigung	rastend
Strömungsrichtung	nicht reversibel
Einschaltdauer	100 %
Isolierstoffklasse	H
Spulenkennwerte	110 V AC: 50/60 Hz, Anzugsleistung 7,9 VA, Halteleistung 3,8 VA
Zulässige Frequenzschwankungen	+/- 10 %
Betriebsmedium	Druckluft nach ISO 8573-1:2010 [7:4:4]
Hinweis zum Betriebs- und Steuermedium	Geölter Betrieb möglich (im weiteren Betrieb erforderlich)
Korrosionsbeständigkeitsklasse KBK	2 - mäßige Korrosionsbeanspruchung
LABS-Konformität	VDMA24364-Zone III
Umgebungstemperatur	-20 ... 80 °C
Befestigungsart	CNOMO
Werkstoffhinweis	RoHS konform