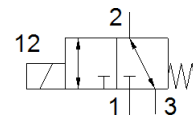
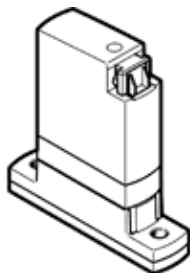


Mediengetrenntes Magnetventil VYKA-F7-M32-12-D2-PF-5YQ7

Teilenummer: 8114564

FESTO



Datenblatt

Merkmal	Wert
Konstruktiver Aufbau	Wippenventil mit Membrandichtung
Dichtprinzip	weich
vom Medium berührte Werkstoffe	FFPM PEEK
Lebensmitteltauglichkeit	siehe erweiterte Werkstoffinformation
Ventilfunktion	3/2 offen/geschlossen monostabil
Nennweite	1,2 mm
Strömungsrichtung	reversibel mit Einschränkungen
Betätigungsart	elektrisch
Steuerart	direkt
Rückstellart	mechanische Feder
Handhilfsbetätigung	keine
Einbaulage	beliebig
Befestigungsart	mit Durchgangsbohrung für Schraube M2
Elektrischer Anschluss 1, Anschlussart	Dose
Elektrischer Anschluss 1, Anschlussart	Anschlussbild Q7
Elektrischer Anschluss 1, Anzahl Pole/Adern	2
Baugröße	7
Rastermaß	7,5 mm
Fluidanschluss	Flansch
Medium	Flüssige Medien Gasförmige Medien
Hinweis zum Medium	Beständigkeit der medienberührenden Werkstoffe beachten maximale Partikelgröße 5 µm
Innenvolumen	16 µl Fluidraum Ventil 26 µl Ventil mit fluidischen Anschlüssen
Mediumstemperatur flüssige Medien	15 ... 50 °C
Mediumstemperatur gasförmige Medien	15 ... 50 °C
Umgebungstemperatur	15 ... 50 °C
Lagertemperatur	-20 ... 70 °C
Mediumsdruck	0 ... 0,2 MPa 0 ... 2 bar
Mediumsdruck psi	0 ... 29 psi
Hinweis zum Mediumsdruck	COM:0-2/0-0,2/0-29 NC:0-1/0-0,1/0-14,5 NO:0-1/0-0,1/0-14,5
Berstdruck	2,3 MPa 23 bar 333,5 psi
Betriebsspannungsbereich DC	12 ... 26 V
Hinweis zum Betriebsspannungsbereich DC	mit elektrischer Anschlussplatte VAVE-K1-...
Zulässige Spannungsschwankungen	+/- 10 %
Elektrische Leistungsaufnahme	3,5 W
Hinweis zur Leistungsaufnahme	Niederstromphase 0,3 W, Hochstromphase 3,5 W für 60 ms, in Verbindung mit VAVE-K1-...
Spulenkennwerte	12 - 26 V DC: Niederstromphase 0,06 W, Hochstromphase 2,2 W

Merkmal	Wert
Isolierstoffklasse	B
Einschaltdauer	100 % mit Haltestromabsenkung Hinweise zum Betrieb der Magnetventile beachten
Max. Schaltfrequenz	6 Hz
Hinweis zur Schaltfrequenz	abhängig von Umgebungstemperatur und Einbauzustand Bei 100 % Einschaltdauer abhängig von Umgebungstemperatur und Einbauzustand
Schaltzeit ein flüssige Medien	5 ms
Schaltzeit ein gasförmige Medien	5 ms
Schaltzeit aus flüssige Medien	6 ms
Schaltzeit aus gasförmige Medien	5 ms
Normalnenndurchfluss	11 l/min
Hinweis zum Normalnenndurchfluss	Bei einem Druckabfall von 1 -> 0 bar (gasförmige Medien)
Durchfluss Kv	0,021 m ³ /h
Durchfluss Kv (l/min)	0,35 l/min
Hinweis zu Durchfluss Kv	Für Medium Wasser Druckdifferenz 1 bar
Durchfluss Wasser bei max. Betriebsdruck	0,5 l/min 0,03 m ³ /h
Werkstoff Gehäuse	PA-verstärkt PEEK PPA-verstärkt
Werkstoff Membran	FFPM
Werkstoff Dichtungen	FFPM
Werkstoffhinweis	RoHS konform
LABS-Konformität	VDMA24364-Zone III
Produktgewicht	10,9 g
Schutzart	IP40
Hinweis zur Schutzart	in montiertem Zustand
Anwendungshinweis	nur für den Einsatz in Innenräumen
Korrosionsbeständigkeitsklasse KBK	0 - keine Korrosionsbeanspruchung