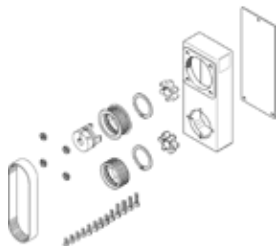


Parallelbausatz EAMM-U-60-S48-60AA-91

Teilenummer: 8105898

FESTO



Datenblatt

Merkmal	Wert
Baugröße	60
Einbaulage	beliebig
Max. Drehzahl	6.000 1/min
LABS-Konformität	VDMA24364-B2-L
Lagertemperatur	-25 ... 60 °C
Relative Luftfeuchtigkeit	0 - 95 %
Schutzart	IP40
Umgebungstemperatur	-10 ... 60 °C
Massenträgheitsmoment	26,7 kgmm ²
Leerlaufantriebsmoment	0,07 Nm
Übertragbares Drehmoment	3 Nm
Produktgewicht	1.150 g
Schnittstellencode Aktuator	S48
Schnittstellencode Motor In	60AA
Werkstoffhinweis	RoHS konform