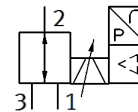
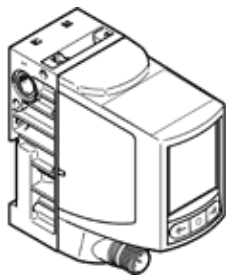


Proportional-Druckregelventil VPPI-5L-3-G18-0L10H-V1-S1D

Teilenummer: 8104669

FESTO



Datenblatt

Merkmal	Wert
Nennweite Belüftung	5 mm
Nennweite Entlüftung	5 mm
Betätigungsart	elektrisch
Dichtprinzip	weich
Gesamtleckage	5 l/h
Strömungsrichtung	nicht reversibel
Einbaulage	beliebig
Konstruktiver Aufbau	Sitzventil mit Rückstellfeder
Kurzschlussfestigkeit	für alle elektrischen Anschlüsse
Max. Leitungslänge	30 m
Sollwerteingabe	0 - 10 V PWM digital
Eingangswiderstand	100 kOhm
Sicherheitshinweis	Sicherheitsstellung VPPI, Ruhestellung geschlossen
Verpolungsschutz	für alle elektrischen Anschlüsse
Rückstellart	mechanische Feder
Abmessungen B x L x H	42,2 mm x 95,3 mm x 94,3 mm
Steuerart	direkt
Ventilfunktion	3-Wege-Proportional-Druckregelventil
Anzeigeart	TFT Farbe
Anzeigegröße	1,77"
Display-Auflösung	128x160 Pixel
Betriebsdruck	10 ... 12 bar
Druckregelbereich MPa	0 ... 1 MPa
Druckregelbereich	0 ... 10 bar
Eingangsdruck 1	0 ... 13 bar
Eingangsdruck 1 MPa	0 ... 1,3 MPa
Berstdruck	40 bar
Normalnenndurchfluss	1.400 l/min
Normalnenndurchfluss 2-3	750 l/min
Betriebsspannungsbereich DC	21,6 ... 27,6 V
Nennstrom	0,15 A
Max. Stromaufnahme	525 mA
Max. elektrische Leistungsaufnahme	14,5 W
Nennbetriebsspannung DC	24 V
Schaltausgang	Push-Pull
Max. Ausgangsstrom	25 mA
Signalbereich Analoger Ausgang	0 - 10 V
Min. Lastwiderstand Spannungsausgang	2.000 Ohm
Genauigkeit Analogausgang FS	1 %FS
Betriebsmedium	Druckluft nach ISO 8573-1:2010 [7:4:4] Inerte Gase
Hinweis zum Betriebs- und Steuermedium	Geölter Betrieb nicht möglich
Zulassung	RCM Mark
KC-Zeichen	KC-EMV

Merkmal	Wert
CE-Zeichen (siehe Konformitätserklärung)	nach EU-EMV-Richtlinie nach EU-RoHS-RL
UKCA-Zeichen (siehe Konformitätserklärung)	nach UK Vorschriften für EMV nach UK RoHS Vorschriften
Schwingfestigkeit	Transporteinsatzprüfung mit Schärfegrad 2 nach FN 942017-4 und EN 60068-2-6
Schockfestigkeit	Schockprüfung mit Schärfegrad 2 nach FN 942017-5 und EN 60068-2-27
Korrosionsbeständigkeitsklasse KBK	2 - mäßige Korrosionsbeanspruchung
LABS-Konformität	VDMA24364-B1/B2-L
Lebensmitteltauglichkeit	siehe erweiterte Werkstoffinformation
Mediumtemperatur	0 ... 50 °C
Schutzart	IP65
Umgebungstemperatur	0 ... 50 °C
Lagertemperatur	-20 ... 70 °C
Klimaklasse	3K3 nach EN 60721
Nenneinsatzhöhe	< 3000 m NHN
Anwendungshinweis	Das Produkt ist ausschließlich für industrielle Zwecke geeignet. In Wohnbereichen müssen eventuell Maßnahmen zur Funkentstörung getroffen werden.
Schalleistungspegel	62,5 dB(A)
Schalleistungspegel in 1 m Abstand	51,9 dB(A)
Produktgewicht	370 g
Linearität	0,9 %FS
Hysterese	0,4 %FS
Reproduzierbarkeit	0,4 %FS
Gesamtgenauigkeit	1,1 %FS
Temperaturkoeffizient	0,02 %/K
Elektrischer Anschluss 1, Funktion	Istwertausgang Sollwerteingang Spannungsversorgung
Elektrischer Anschluss 1, Anschlussart	Stecker
Elektrischer Anschluss 1, Anschlusstechnik	M12x1, A-codiert nach EN 61076-2-101
Elektrischer Anschluss 1, Anzahl Pole/Adern	5
Elektrischer Anschluss 1, Anziehdrehmoment	1,5 Nm
Befestigungsart	mit Durchgangsbohrung für Schraube M4 mit Hutschiene
Pneumatischer Anschluss 1	G1/8
Pneumatischer Anschluss 2	G1/8
Pneumatischer Anschluss 3	G1/8
Max. Anziehdrehmoment Verschraubung	8,5 Nm
Werkstoffhinweis	RoHS konform
Werkstoff Gehäuse	PA-verstärkt
Werkstoff Dichtungen	HNBR PTFE