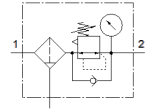


# Filter-Regelventil MS6-LFR-1/2-D6-C-P-M-AG-MPA-B

Teilenummer: 8098310

★ Kernprogramm

FESTO



## Datenblatt

Merkmal	Wert
Baugröße	6
Baureihe	MS
Betätigungssicherung	Drehknopf mit Arretierung
Einbaulage	senkrecht +/- 5°
Filterfeinheit	5 µm
Kondensatablass	manuell drehend
Konstruktiver Aufbau	Filterregler mit Manometer direktgesteuertes Kolbenregelventil
Max. Kondensatmenge	27,3 ml
Reglerfunktion	Ausgangsdruck konstant mit Sekundärentlüftung mit Rückstromverhalten
Darstellbare Einheit(en)	MPa
Druckanzeige	mit Manometer
Betriebsdruck Mpa	0,1 ... 1 MPa
Betriebsdruck	1 ... 10 bar
Druckregelbereich	0,3 ... 7 bar
Max. Druckhysterese (MPa)	0,035 MPa
Max. Druckhysterese	0,35 bar 5,075 psi
Normalnenndurchfluss	4.750 l/min
Betriebsmedium	Druckluft nach ISO 8573-1:2010 [7:4:4] Inerte Gase
Hinweis zum Betriebs- und Steuermedium	Verträglichkeit mit Esteröl nicht gegeben
Korrosionsbeständigkeitsklasse KBK	1 - niedrige Korrosionsbeanspruchung
LABS-Konformität	VDMA24364-B1/B2-L
Reinraumklasse	ISO Klasse 7
Lagertemperatur	-5 ... 50 °C
Luftreinheitsklasse am Ausgang	Druckluft nach ISO 8573-1:2010 [6:4:4]
Mediumstemperatur	-5 ... 50 °C
Umgebungstemperatur	-5 ... 50 °C
Produktgewicht	581 g
Befestigungsart	Fronttafeleinbau Leitungseinbau mit Zubehör wahlweise:
Pneumatischer Anschluss 1	G1/2
Pneumatischer Anschluss 2	G1/2
Werkstoffhinweis	RoHS konform
Werkstoff Dichtungen	NBR
Werkstoff Drehknopf	POM
Werkstoff Feder	hochlegierter Stahl Stahl, verzinkt
Werkstoff Filter	PE
Werkstoff Gehäuse	PA-verstärkt
Werkstoff Schale	PC
Werkstoff Ventilstößel	POM