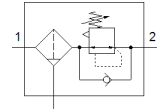


Filter-Regelventil MS6-LFR-1/2-D6-C-P-M-A8-B

Teilenummer: 8098301

FESTO



Datenblatt

Merkmal	Wert
Baugröße	6
Baureihe	MS
Betätigungssicherung	Drehknopf mit Arretierung
Einbaulage	senkrecht +/- 5°
Filterfeinheit	5 µm
Kondensatablass	manuell drehend
Konstruktiver Aufbau	Filterregler ohne Manometer direktgesteuertes Kolbenregelventil
Max. Kondensatmenge	27,3 ml
Reglerfunktion	Ausgangsdruck konstant mit Sekundärentlüftung mit Rückstromverhalten
Druckanzeige	G1/8 vorbereitet
Betriebsdruck Mpa	0,1 ... 1 MPa
Betriebsdruck	1 ... 10 bar
Druckregelbereich	0,3 ... 7 bar
Max. Druckhysterese (MPa)	0,035 MPa
Max. Druckhysterese	0,35 bar 5,075 psi
Normalnenndurchfluss	4.750 l/min
Betriebsmedium	Druckluft nach ISO 8573-1:2010 [7:4:4] Inerte Gase
Hinweis zum Betriebs- und Steuermedium	Verträglichkeit mit Esteröl nicht gegeben
Korrosionsbeständigkeitsklasse KBK	1 - niedrige Korrosionsbeanspruchung
LABS-Konformität	VDMA24364-B1/B2-L
Reinraumklasse	ISO Klasse 7
Lagertemperatur	-5 ... 50 °C
Luftreinheitsklasse am Ausgang	Druckluft nach ISO 8573-1:2010 [6:4:4]
Mediumstemperatur	-5 ... 50 °C
Umgebungstemperatur	-5 ... 50 °C
Produktgewicht	578 g
Befestigungsart	Fronttafeleinbau Leitungseinbau mit Zubehör wahlweise:
Pneumatischer Anschluss 1	G1/2
Pneumatischer Anschluss 2	G1/2
Werkstoffhinweis	RoHS konform
Werkstoff Dichtungen	NBR
Werkstoff Drehknopf	POM
Werkstoff Feder	hochlegierter Stahl Stahl, verzinkt
Werkstoff Filter	PE
Werkstoff Gehäuse	PA-verstärkt
Werkstoff Schale	PC
Werkstoff Ventilstößel	POM