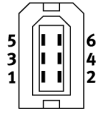
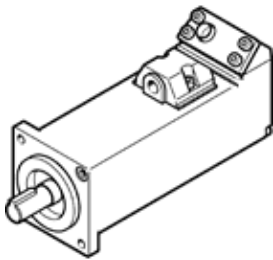


Servomotor EMMB-AS-60-04-K-S30S

Teilenummer: 8097181

FESTO



Datenblatt

Merkmal	Wert
Umgebungstemperatur	-15 ... 40 °C
Hinweis zur Umgebungstemperatur	bis 60°C mit Derating -1,5%/°C
Max. Aufstellhöhe	4.000 m
Hinweis zur max. Aufstellhöhe	ab 1.000 m nur mit Derating von -1,0% pro 100 m
Lagertemperatur	-20 ... 55 °C
Relative Luftfeuchtigkeit	0 - 90 %
Entspricht Norm	IEC 60034
Wärmeklasse nach EN 60034-1	F
Max. Wicklungstemperatur	155 °C
Bemessungsklasse nach EN 60034-1	S1
Temperaturüberwachung	Digitale Motortemperaturübertragung per Nikon A-Format
Motorbauform nach EN 60034-7	IM B5 IM V1 IM V3
Einbaulage	beliebig
Schutzart	IP65
Hinweis zur Schutzart	IP40 Motorwelle ohne RWDR IP54 Motorwelle mit RWDR IP65 Motorgehäuse ohne Anschluss
Rundlaufgenauigkeit, Koaxialität, Planlauf nach DIN SPEC 42955	N
Wuchtgüte	G 2,5
Lebensdauer Lager bei Nennbedingungen	20.000 h
Wellenausführung Passfeder	DIN 6885 A 5 x 5 x 16
Elektrischer Anschluss 1, Anschlussart	Stecker
Elektrischer Anschluss 1, Anschlussart	Anschlussbild RE
Elektrischer Anschluss 1, Anzahl Pole/Adern	6
Verschmutzungsgrad	2
Werkstoffhinweis	RoHS konform
Korrosionsbeständigkeitsklasse KBK	0 - keine Korrosionsbeanspruchung
LABS-Konformität	VDMA24364-Zone III
Schwingfestigkeit	Transporteinsatzprüfung mit Schärfegrad 2 nach FN 942017-4 und EN 60068-2-6
Schockfestigkeit	Schockprüfung mit Schärfegrad 2 nach FN 942017-5 und EN 60068-2-27
Zulassung	c UL us - Recognized (OL)
CE-Zeichen (siehe Konformitätserklärung)	nach EU-EMV-Richtlinie nach EU-Niederspannungs-Richtlinie nach EU-RoHS-RL
UKCA-Zeichen (siehe Konformitätserklärung)	nach UK Vorschriften für elektrische Betriebsmittel nach UK Vorschriften für EMV nach UK RoHS Vorschriften
Zertifikat ausstellende Stelle	UL E342973
Nennbetriebsspannung DC	300 V
Nennspannung DC	300 V
Wicklungsschaltart	Stern innen
Polpaarzahl	3

Merkmal	Wert
Stillstands Drehmoment	1,4 Nm
Nenn Drehmoment	1,27 Nm
Spitzendrehmoment	3,81 Nm
Nenn Drehzahl	3.000 1/min
Max. Drehzahl	6.000 1/min
Max. mechanische Drehzahl	10.000 1/min
Nennleistung Motor	400 W
Dauerstillstandsstrom	2,6 A
Nennstrom Motor	2,4 A
Spitzenstrom	7,2 A
Motorkonstante	0,562 Nm/A
Spannungskonstante Phase-Phase	34 mVmin
Wicklungswiderstand Phase-Phase	5,8 Ohm
Wicklungsinduktivität Phase-Phase	11,5 mH
Elektrische Zeitkonstante	1,98 ms
Messflansch	255x255x8 Aluminium
Gesamtabtriebsträgheitsmoment	0,405 kgcm ²
Produktgewicht	1.600 g
Zulässige axiale Wellenbelastung	90 N
Zulässige radiale Wellenbelastung	180 N
Rotorlagegeber	Encoder absolut single turn
Rotorlagegeber Herstellerbezeichnung	SAR-ML50AJC00
Rotorlagegeber absolut erfassbare Umdrehungen	1
Rotorlagegeber Schnittstelle	Nikon A-Format
Rotorlagegeber Messprinzip	optisch
Rotorlagegeber Betriebsspannung DC	5 V
Rotorlagegeber Betriebsspannungsbereich DC	4,75 ... 5,25 V
Rotorlagegeber Positionswerte pro Umdrehung	1.048.576
Rotorlagegeber Auflösung	20 Bit
Rotorlagegeber Systemgenauigkeit Winkelmessung	-120 ... 120 arcsec