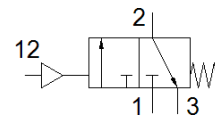
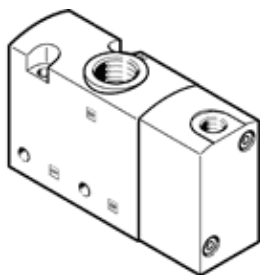


# Pneumatikventil VUWS-LT30-M32C-M-G38

Teilenummer: 8096574

FESTO



## Datenblatt

| Merkmal                                | Wert   |
|--|--|
| Ventilfunktion                         | 3/2 geschlossen monostabil                                 |
| Betätigungsart                         | pneumatisch  |
| Ventilgröße                            | 31 mm  |
| Normalnennndurchfluss                  | 1.600 l/min  |
| Betriebsdruck Mpa                      | 0,1 ... 1 MPa  |
| Betriebsdruck                          | 1 ... 10 bar   |
| Konstruktiver Aufbau                   | Teller-Sitz  |
| Rückstellart                           | mechanische Feder  |
| Zulassung                              | c UL us - Recognized (OL)                                  |
| Nennweite                              | 7,9 mm   |
| Abluftfunktion                         | drosselbar   |
| Dichtprinzip                           | weich  |
| Einbaulage                             | beliebig   |
| Handhilfsbetätigung                    | keine  |
| Steuerart                              | direkt   |
| Steuerluftversorgung                   | intern   |
| Strömungsrichtung                      | nicht reversibel   |
| Überdeckung                            | negative Überdeckung                                       |
| Steuerdruck MPa                        | 0,25 ... 1 MPa   |
| Steuerdruck                            | 2,5 ... 10 bar   |
| Schaltzeit aus                         | 37 ms  |
| Schaltzeit ein                         | 11 ms  |
| Betriebsmedium                         | Druckluft nach ISO 8573-1:2010 [7:4:4]                     |
| Hinweis zum Betriebs- und Steuermedium | Geölter Betrieb möglich (im weiteren Betrieb erforderlich) |
| Korrosionsbeständigkeitsklasse KBK     | 2 - mäßige Korrosionsbeanspruchung                         |
| LABS-Konformität                       | VDMA24364-B1/B2-L  |
| Mediumtemperatur                       | -10 ... 60 °C  |
| Steuermedium                           | Druckluft nach ISO 8573-1:2010 [7:4:4]                     |
| Umgebungstemperatur                    | -10 ... 60 °C  |
| Produktgewicht                         | 345 g  |
| Befestigungsart                        | auf Anschlussleiste<br>mit Durchgangsbohrung<br>wahlweise: |
| Anschluss Atmungsöffnung               | nicht gefasst  |
| Anschluss Steuerluft 12                | 1/8 NPT  |
| Pneumatischer Anschluss 1              | G3/8   |
| Pneumatischer Anschluss 2              | G3/8   |
| Pneumatischer Anschluss 3              | G3/8   |
| Werkstoffhinweis                       | RoHS konform   |
| Werkstoff Dichtungen                   | HNBR<br>NBR<br>TPE-U(PU)                                   |
| Werkstoff Gehäuse                      | Alu-Druckguss, lackiert                                    |
| Werkstoff Kolbenschieber               | POM  |
| Werkstoff Schrauben                    | Stahl, vernickelt  |