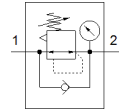
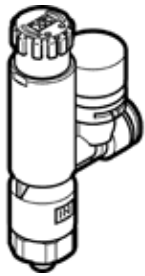


Druckregler VRPA-LM-N14-T14

Teilenummer: 8086016

FESTO



Datenblatt

| Merkmal | Wert |
|--|--|
| Reglerfunktion | Ausgangsdruck konstant mit Sekundärentlüftung mit Rückstromverhalten |
| Pneumatischer Anschluss 1 | 1/4 NPT |
| Pneumatischer Anschluss 2 | QS-1/4 |
| Befestigungsart | einschraubbar |
| Normalnenndurchfluss | 110 l/min |
| Umgebungstemperatur | 0 ... 60 °C |
| Werkstoff Gehäuse | PBT |
| Betriebsmedium | Druckluft nach ISO 8573-1:2010 [7:4:4] |
| Einbaulage | beliebig |
| Betätigungsart | manuell |
| Dichtungsart am Einschraubzapfen | Beschichtung |
| Einstellelement | Drehknopf mit Arretierung |
| Schwenkbarkeit | 360 deg/keine Dauerschwenkbarkeit zulässig |
| Druckanzeige | mit Manometer |
| Druckregelbereich MPa | 0,1 ... 0,8 MPa |
| Druckregelbereich | 1 ... 8 bar |
| Druckregelbereich psi | 14,5 ... 116 psi |
| Hinweis zum Betriebs- und Steuermedium | Geölter Betrieb möglich (im weiteren Betrieb erforderlich) |
| LABS-Konformität | VDMA24364-B2-L |
| Reinraumklasse | ISO Klasse 4 |
| Produktgewicht | 50 g |
| Werkstoff Einschraubzapfen | Messing vernickelt |
| Werkstoffhinweis | RoHS konform |
| Werkstoff Gewindedichtung | PTFE |
| Werkstoff statische Dichtungen | NBR |