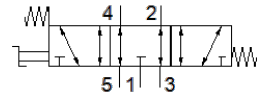


Wahlschalterventil VHEF-E-P53E-M-N14

Teilenummer: 8080989

FESTO



Datenblatt

Merkmal	Wert
Ventilfunktion	5/3 entlüftet
Betätigungsart	manuell
Baubreite	20 mm
Normalnenndurchfluss	750 l/min
Betriebsdruck Mpa	-0,095 ... 1 MPa
Betriebsdruck	-0,95 ... 10 bar
Konstruktiver Aufbau	Kolben-Schieber
Rückstellart	mechanische Feder
Nennweite	7 mm
Abluftfunktion	drosselbar
Anwendungshinweis	nur von Hand betätigen
Dichtprinzip	weich
Einbaulage	beliebig
Steuerart	direkt
Strömungsrichtung	reversibel
Überdeckung	positive Überdeckung
Max. Schaltfrequenz	0,5 Hz
Betriebsmedium	Druckluft nach ISO 8573-1:2010 [7:-:-]
Hinweis zum Betriebs- und Steuermedium	Geölter Betrieb möglich (im weiteren Betrieb erforderlich)
Korrosionsbeständigkeitsklasse KBK	1 - niedrige Korrosionsbeanspruchung
LABS-Konformität	VDMA24364-B1/B2-L
Mediumstemperatur	-10 ... 60 °C
Umgebungstemperatur	-10 ... 60 °C
Betätigungsmoment	0,7 Nm
Max. Kraft auf die Betätigung	200 N
Max. Querkraft auf die Betätigung	200 N
Produktgewicht	268 g
Befestigungsart	Fronttafeleinbau mit Durchgangsbohrung wahlweise:
Pneumatischer Anschluss 1	1/4 NPT
Pneumatischer Anschluss 2	1/4 NPT
Pneumatischer Anschluss 3	1/4 NPT
Pneumatischer Anschluss 4	1/4 NPT
Pneumatischer Anschluss 5	1/4 NPT
Werkstoffhinweis	RoHS konform
Werkstoff Deckel	PA-verstärkt
Werkstoff Dichtungen	NBR
Werkstoff Gehäuse	Alu-Knetlegierung, eloxiert
Werkstoff Hebel	PA-verstärkt