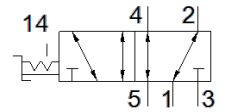


# Wahlschalterventil VHEF-E-B52-G14

Teilenummer: 8080959

FESTO



## Datenblatt

| Merkmal                                | Wert   |
|--|--|
| Ventilfunktion                         | 5/2 bistabil   |
| Betätigungsart                         | manuell  |
| Baubreite                              | 20 mm  |
| Normalnenndurchfluss                   | 1.200 l/min  |
| Betriebsdruck Mpa                      | -0,095 ... 1 MPa   |
| Betriebsdruck                          | -0,95 ... 10 bar   |
| Konstruktiver Aufbau                   | Kolben-Schieber  |
| Nennweite                              | 7 mm   |
| Abluftfunktion                         | drosselbar   |
| Anwendungshinweis                      | nur von Hand betätigen                                     |
| Dichtprinzip                           | weich  |
| Einbaulage                             | beliebig   |
| Handhilfsbetätigung                    | rastend  |
| Steuerart                              | direkt   |
| Strömungsrichtung                      | reversibel   |
| Überdeckung                            | positive Überdeckung                                       |
| Max. Schaltfrequenz                    | 0,5 Hz   |
| Betriebsmedium                         | Druckluft nach ISO 8573-1:2010 [7:-:-]                     |
| Hinweis zum Betriebs- und Steuermedium | Geölter Betrieb möglich (im weiteren Betrieb erforderlich) |
| Korrosionsbeständigkeitsklasse KBK     | 1 - niedrige Korrosionsbeanspruchung                       |
| LABS-Konformität                       | VDMA24364-B1/B2-L  |
| Mediumstemperatur                      | -10 ... 60 °C  |
| Umgebungstemperatur                    | -10 ... 60 °C  |
| Betätigungsmoment                      | 0,3 Nm   |
| Entriegelungsmoment                    | 0,3 Nm   |
| Max. Kraft auf die Betätigung          | 200 N  |
| Max. Querkraft auf die Betätigung      | 200 N  |
| Produktgewicht                         | 268 g  |
| Befestigungsart                        | Fronttafeleinbau<br>mit Durchgangsbohrung<br>wahlweise:    |
| Pneumatischer Anschluss 1              | G1/4   |
| Pneumatischer Anschluss 2              | G1/4   |
| Pneumatischer Anschluss 3              | G1/4   |
| Pneumatischer Anschluss 4              | G1/4   |
| Pneumatischer Anschluss 5              | G1/4   |
| Werkstoffhinweis                       | RoHS konform   |
| Werkstoff Deckel                       | PA-verstärkt   |
| Werkstoff Dichtungen                   | NBR  |
| Werkstoff Gehäuse                      | Alu-Knetlegierung, eloxiert                                |
| Werkstoff Hebel                        | PA-verstärkt   |