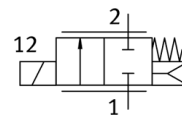
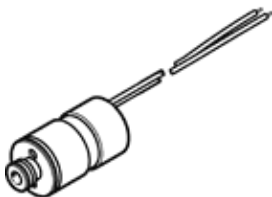


Proportional-Wegeventil VPWS-6-B-6-PC15-7-V

Teilenummer: 8074538

FESTO



Datenblatt

Merkmal	Wert
Nennweite	6 mm
Betätigungsart	elektrisch
Dichtprinzip	weich
Einbaulage	beliebig
Konstruktiver Aufbau	direktgesteuertes Sitzventil
Rückstellart	mechanische Feder
Steuerart	direkt
Strömungsrichtung	nicht reversibel
Ventilfunktion	2/2-Proportional-Wegeventil geschlossen
Betriebsdruck Mpa	0 ... 0,7 MPa
Betriebsdruck	0 ... 7 bar
Nennbetriebsdruck	0,7 MPa 7 bar
Nennbetriebsdruck (psi)	101,5 psi
Berstdruck	21 bar 21 bar 304,5 psi
Normaldurchfluss	270 ... 350 l/min
Hysterese	22,5 mA
Schaltzeit ein	10 ms
Stromregelbereich	0 ... 225 mA
Max. elektrische Leistungsaufnahme	3 W
Spulenwiderstand	60,5 Ohm
Einschaltdauer	100 % (siehe Montageanleitung)
Reportnummer für VOC-Emissionstest nach ISO 18562-3	FE 2021-450
Reportnummer für Partikelemission nach ISO 18562-2	PAR_041_2022
Reportnummer für Oberflächenreinheit	FE_2021-498
Sauerstoffeignung gemäß Norm	ISO 15001
Verunreinigungsgrad Kohlenwasserstoffe maximal	500 mg/m ²
Korrosionsbeständigkeitsklasse KBK	1 - niedrige Korrosionsbeanspruchung
LABS-Konformität	VDMA24364-Zone III
Medium	Inerte Gase Luft Sauerstoff
Hinweis zum Medium	Geölter Betrieb nicht möglich maximale Partikelgröße 10 µm
Mediumstemperatur	5 ... 50 °C
Schutzart	IP60
Hinweis zur Schutzart	IP65 mit geeignetem Stecker in montiertem Zustand
Umgebungstemperatur	5 ... 50 °C
Lagertemperatur	-40 ... 80 °C
Produktgewicht	25 g
Elektrischer Anschluss 1, Anschlussart	Kabel
Elektrischer Anschluss 1, Anschlusstechnik	offenes Ende
Elektrischer Anschluss 1, Anzahl Pole/Adern	2

Merkmal	Wert
Kabellänge	70 ... 80 mm
Befestigungsart	auf Anschlussplatte einsteckbar mit Zubehör
Pneumatischer Anschluss 1	Cartridge 7,5 mm
Pneumatischer Anschluss 2	Cartridge 15 mm
Werkstoffhinweis	RoHS konform
Werkstoff Dichtungen	FPM
Werkstoff Gehäuse	hochlegierter Stahl