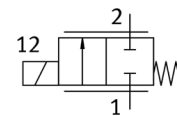
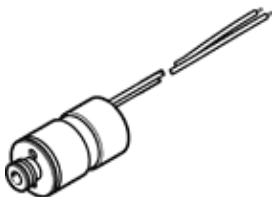


Proportional-Wegeventil VPWS-2.2-B-6-PC15-3-V

Teilenummer: 8074074

FESTO



Datenblatt

Merkmal	Wert
Nennweite	2,2 mm
Betätigungsart	elektrisch
Dichtprinzip	weich
Einbaulage	beliebig
Konstruktiver Aufbau	direktgesteuertes Sitzventil
Rückstellart	mechanische Feder
Steuerart	direkt
Strömungsrichtung	nicht reversibel
Ventilfunktion	2/2-Proportional-Wegeventil geschlossen
Betriebsdruck Mpa	0 ... 0,3 MPa
Betriebsdruck	0 ... 3 bar
Nennbetriebsdruck	0,3 MPa 3 bar
Nennbetriebsdruck (psi)	43,5 psi
Berstdruck	30 bar 30 bar 435 psi
Normaldurchfluss	46 ... 56 l/min
Hysterese	16 mA
Max. Schaltfrequenz	18 Hz
Stromregelbereich	0 ... 200 mA
Max. elektrische Leistungsaufnahme	2,5 W
Spulenwiderstand	60,5 Ohm
Einschaltdauer	100 % (siehe Montageanleitung)
Reportnummer für Oberflächenreinheit	19 10 1290P
Sauerstoffeignung gemäß Norm	ISO 15001
Verunreinigungsgrad Kohlenwasserstoffe maximal	550 mg/m ²
Korrosionsbeständigkeitsklasse KBK	1 - niedrige Korrosionsbeanspruchung
LABS-Konformität	VDMA24364-Zone III
Medium	Inerte Gase Luft Sauerstoff
Hinweis zum Medium	Geölter Betrieb nicht möglich maximale Partikelgröße 10 µm
Mediumstemperatur	5 ... 50 °C
Schutzart	IP60
Hinweis zur Schutzart	IP65 mit geeignetem Stecker in montiertem Zustand
Umgebungstemperatur	5 ... 50 °C
Lagertemperatur	-40 ... 80 °C
Produktgewicht	23 g
Elektrischer Anschluss 1, Anschlussart	Kabel
Elektrischer Anschluss 1, Anschlussstechnik	offenes Ende
Elektrischer Anschluss 1, Anzahl Pole/Adern	2
Kabellänge	70 ... 80 mm
Befestigungsart	auf Anschlussplatte

Merkmal	Wert
	einsteckbar mit Zubehör
Pneumatischer Anschluss 1	Cartridge 15 mm
Pneumatischer Anschluss 2	Cartridge 7,2 mm
Werkstoffhinweis	RoHS konform
Werkstoff Dichtungen	FPM
Werkstoff Gehäuse	hochlegierter Stahl