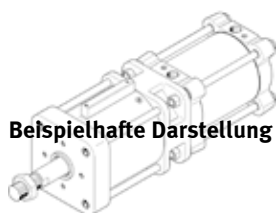


Zylinder mit Haltebremse

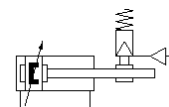
DFLG-160- -

Teilenummer: 8073334

FESTO



Beispielhafte Darstellung



Datenblatt

Gesamtdatenblatt – Einzelwerte hängen von Ihrer Konfiguration ab.

Merkmal	Wert
Hub	10 ... 2.000 mm
Kolben-Durchmesser	160 mm
Kolbenstangengewinde	M36x2
Basierend auf Norm	ISO 15552 (bisher auch VDMA 24652, ISO 6431, NF E49 003.1, UNI 10290)
Dämpfung	PPV: pneumatische Dämpfung beidseitig einstellbar
Einbaulage	beliebig
Klemmart mit Wirkrichtung	beidseitig Klemmung durch Feder, lösen durch Druckluft
Kolbenstangenende	Außengewinde
Konstruktiver Aufbau	Kolben Kolbenstange Profilrohr
Positionserkennung	für Näherungsschalter
Varianten	einseitige Kolbenstange
Sicherheitsfunktion	Halten und Anhalten einer Bewegung
Performance Level (PL)	Anhalten, Halten, Blockieren der Bewegung / Kategorie 1, Performance Level c
Betriebsdruck Mpa	0,06 ... 0,8 MPa
Betriebsdruck	0,6 ... 8 bar 8,7 ... 116 psi
Max. zulässiger Prüfdruck	8 bar
Min. Lösedruck	3,8 bar
Funktionsweise	doppeltwirkend
Zulassung	TÜV
CE-Zeichen (siehe Konformitätserklärung)	nach EU-Ex-Schutz-Richtlinie (ATEX) nach EU-Maschinen-Richtlinie
UKCA-Zeichen (siehe Konformitätserklärung)	nach UK EX Vorschriften nach UK Vorschriften für Maschinen
Zertifikat ausstellende Stelle	TÜV CA 697
ATEX-Kategorie Gas	II 2G
ATEX-Kategorie Staub	II 2D
Ex-Zündschutzart Gas	Ex h IIC T4 Gb
Ex-Zündschutzart Staub	Ex h IIIC T120°C Db
Ex-Umgebungstemperatur	-20°C ≤ Ta ≤ +60°C
Betriebsmedium	Druckluft nach ISO 8573-1:2010 [7:4:4]
Korrosionsbeständigkeitsklasse KBK	1 - niedrige Korrosionsbeanspruchung
LABS-Konformität	VDMA24364-B2-L
Umgebungstemperatur	-20 ... 80 °C
Dämpfungslänge	48 mm
Statische Haltekraft	17.000 N
Theoretische Kraft bei 0,6 MPa (6 bar, 87 psi), Rücklauf	11.310 N
Theoretische Kraft bei 0,6 MPa (6 bar, 87 psi), Vorlauf	12.064 N
Bewegte Masse bei 0 mm Hub	7.085 g
Zuschlag bewegte Masse pro 10 mm Hub	97 g

Merkmal	Wert
Grundgewicht bei 0 mm Hub	49.660 g
Gewichtszuschlag pro 10 mm Hub	208 g
Befestigungsart	mit Innengewinde mit Zubehör
Löseanschluss Klemmeinheit	G3/8
Pneumatischer Anschluss	G3/4
Werkstoffhinweis	RoHS konform
Werkstoff Deckel	Aluminium-Druckguss Aluminium-Knetlegierung
Werkstoff Dichtungen	NBR TPE-U(PU)
Werkstoff Gehäuse	Stahl
Werkstoff Kolbenstange	Stahl, hartverchromt
Werkstoff Zylinderrohr	Aluminium-Knetlegierung, gleiteloziert