

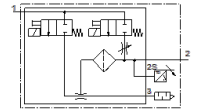
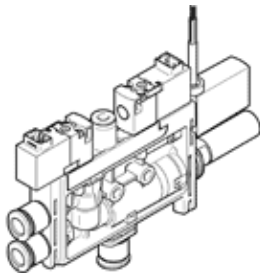
# Vakuumsaugdüse

## OVEL-10-H-15-PQ-VQ6-UA-C-A-B2PNLK-H3

Teilenummer: 8069572

★ Kernprogramm

FESTO



### Datenblatt

Merkmal	Wert
Nennweite Lavaldüse	0,95 mm
Rastermaß	15 mm
Bauart Schalldämpfer	offen
Einbaulage	beliebig
Ejektorcharakteristik	hohes Vakuum Standard
Filterfeinheit	40 µm
Handhilfsbetätigung	tastend
Integrierte Funktion	Abwurfimpuls elektrisch Drossel Drucksensor Einschaltventil elektrisch Filter Schalldämpfer offen
Konstruktiver Aufbau	T-Form
Schaltelementfunktion	Öffner/Schließer umschaltbar
Schaltfunktion	frei programmierbar
Ventilfunktion	geschlossen
Messverfahren	Piezoresistiver Drucksensor mit Anzeige
Anzeigeart	LED-Anzeige 2-stellig
Einstellmöglichkeiten	IO-Link Teach-In über Display und Tasten
Betriebsdruck für max. Saugvolumenstrom (MPa)	0,4 MPa
Betriebsdruck für max. Saugvolumenstrom	4 bar
Betriebsdruck für max. Saugvolumenstrom (psi)	58 psi
Betriebsdruck Mpa	0,2 ... 0,7 MPa
Betriebsdruck	2 ... 7 bar 29 ... 101,5 psi
Betriebsdruck für max. Vakuum (MPa)	0,38 MPa
Betriebsdruck für max. Vakuum	3,8 bar
Betriebsdruck für max. Vakuum (psi)	55,1 psi
Max. Vakuum	92 %
Nennbetriebsdruck	0,4 MPa 4 bar
Nennbetriebsdruck (psi)	58 psi
Max. Saugvolumenstrom gegen Atmosphäre	21 l/min
Belüftungszeit bei Nennbetriebsdruck mit Abwurfimpuls	1 s
Betriebsspannungsbereich DC	21,6 ... 26,4 V
Einschaltdauer	100 %
Schaltausgang	PNP/NPN umschaltbar
SpulenKennwerte	24 V DC: 1 W
Zulassung	c UL us - Listed (OL)
KC-Zeichen	KC-EMV
CE-Zeichen (siehe Konformitätserklärung)	nach EU-EMV-Richtlinie

<b>Merkmal</b>	<b>Wert</b>
UKCA-Zeichen (siehe Konformitätserklärung)	nach UK Vorschriften für EMV
Betriebsmedium	Druckluft nach ISO 8573-1:2010 [7:4:4]
Hinweis zum Betriebs- und Steuermedium	Geölter Betrieb nicht möglich
Korrosionsbeständigkeitsklasse KBK	2 - mäßige Korrosionsbeanspruchung
LABS-Konformität	VDMA24364-B1/B2-L
Mediumstemperatur	0 ... 50 °C
Schalldruckpegel bei Nennbetriebsdruck	68 dB(A)
Schutzart	IP40
Umgebungstemperatur	0 ... 50 °C
Produktgewicht	91 g
Betriebsspannungsbereich DC Sensor	18 ... 30 V
Druckmessbereich	-0,1 ... 0,1 MPa -1 ... 1 bar -14,5 ... 14,5 psi
Elektrischer Anschluss Eingang, Funktion	Abwurfimpuls Vakuumerzeugung
Elektrischer Anschluss Eingang, Anschlussart	2x Stecker
Elektrischer Anschluss Eingang, Anschlusstechnik	Anschlussbild H
Elektrischer Anschluss Eingang, Anzahl Pole/Adern	2
Elektrischer Anschluss Eingang, Befestigungsart	Rastverriegelung
Elektrischer Anschluss Ausgang, Funktion	Sensor
Elektrischer Anschluss Ausgang, Anschlussart	Kabel
Elektrischer Anschluss Ausgang, Anschlusstechnik	offenes Ende
Elektrischer Anschluss Ausgang, Anzahl Pole/Adern	3
Leitungseigenschaft	energiekettentauglich
Kabeldurchmesser	2,9 mm
Toleranz Kabeldurchmesser	± 0,1 mm
Kabellänge	2,5 m
Leiter-Nennquerschnitt	0,14 mm <sup>2</sup>
Befestigungsart	mit Durchgangsbohrung
Pneumatischer Anschluss 1	für Schlauch Außendurchmesser 6 mm
Pneumatischer Anschluss 3	Schalldämpfer offen
Vakuumanschluss	für Schlauch Außendurchmesser 6 mm
Farbe Kabelmantel	grau
Werkstoff Anschlussgewinde	POM
Werkstoffhinweis	RoHS konform
Werkstoff Dichtungen	NBR
Werkstoff Fangdüse	POM
Werkstoff Filter	POM
Werkstoff Gehäuse	PA-verstärkt
Werkstoff Kabelmantel	PVC
Werkstoff Regulierschraube	Stahl
Werkstoff Schalldämpfer	PA-verstärkt PE
Werkstoff Schrauben	Stahl
Werkstoff Strahldüse	Aluminium-Knetlegierung