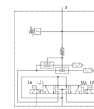
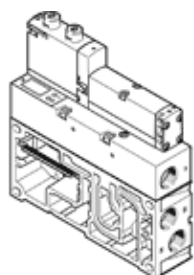


Vakuumsaugdüse

VABF-S4-2-V2B1-G38-CB-VH-30-A

Teilenummer: 8067142

FESTO



Datenblatt

Merkmal	Wert
Baubreite	35 mm
Nennweite Lavaldüse	3 mm
Bauart Schalldämpfer	offen
Betätigungsart	elektrisch
Verpolungsschutz	für alle elektrischen Anschlüsse
Einbaulage	beliebig
Ejektorcharakteristik	hohes Vakuum Standard
Handhilfsbetätigung	rastend tastend verdeckt
Integrierte Funktion	Abwurfimpuls elektrisch Drossel Einschaltventil elektrisch Luftsparfunktion elektrisch Rückschlagventil Schalldämpfer offen Vakuumschalter
Messgröße	Relativdruck
Messprinzip	piezoresistiv
Schaltfunktion	Fenster-Komparator Schwellwert-Komparator
Ventilfunktion	5/3 belüftet
Anzeigeart	LED LED-Anzeige 2-stellig
Darstellbare Einheit(en)	kPa
Einstellbereich Schwellwerte	0 ... 99 kPa
Einstellbereich Hysterese	0 ... 90 kPa
Einstellmöglichkeiten	Teach-In über Parametersätze
Signalzustandsanzeige	LED
Schaltzustandsanzeige Sensor	LED
Betriebsdruck für max. Saugvolumenstrom	6 bar
Betriebsdruck	4 ... 8 bar
Betriebsdruck für max. Vakuum	6 bar
Max. Vakuum	92 kPa
Nennbetriebsdruck	6 bar
Steuerdruck	4 ... 10 bar
Max. Saugvolumenstrom gegen Atmosphäre	167 l/min
Belüftungszeit bei Nennbetriebsdruck	0,2 s
Betriebsspannungsbereich DC	21,6 ... 30 V
Leerlaufstrom	30 mA
Einschaltdauer	100 %
Zulassung	RCM Mark
CE-Zeichen (siehe Konformitätserklärung)	nach EU-EMV-Richtlinie

Merkmal	Wert
Betriebsmedium	Druckluft nach ISO 8573-1:2010 [7:4:4]
Hinweis zum Betriebs- und Steuermedium	Geölter Betrieb nicht möglich
Korrosionsbeständigkeitsklasse KBK	0 - keine Korrosionsbeanspruchung
LABS-Konformität	VDMA24364-B1/B2-L
Mediumstemperatur	-5 ... 50 °C
Schalldruckpegel bei Nennbetriebsdruck	75 dB(A)
Schutzart	IP65
Schutzklasse	III
Umgebungstemperatur	-5 ... 50 °C
Produktgewicht	955 g
Druckmessbereich	-1 ... 0 bar
Anzeigebereich Anfangswert	0 kPa
Anzeigebereich Endwert	99 kPa
Genauigkeit FS	3 %FS
Wiederholbarkeit Schaltwert FS	1 %
Elektrische Ansteuerung	Feldbus
Elektrischer Anschluss	über CPX
Pneumatischer Anschluss 3	Schalldämpfer offen
Vakuumananschluss	G3/8
Werkstoffhinweis	RoHS konform
Werkstoff Dichtungen	HNBR NBR
Werkstoff Fangdüse	POM
Werkstoff Gehäuse	Aluminium-Knetlegierung
Werkstoff Platte	Aluminium-Druckguss
Werkstoff Regulierschraube	hochlegierter Stahl rostfrei
Werkstoff Schalldämpfer	POM PU-Schaum
Werkstoff Schrauben	Stahl
Werkstoff Strahldüse	Aluminium-Knetlegierung