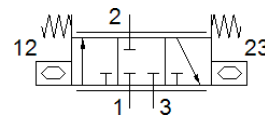
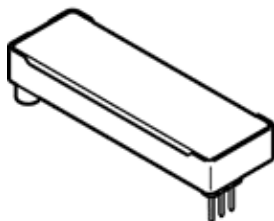


# Piezoventil

## VEMP-BS-3-16-D7-F-28T1-P30

Teilenummer: 8064295

FESTO



## Datenblatt

Merkmal	Wert
Gebindegröße	30
Hinweis zur Schutzart	Abhängig vom Anschlussblock
Normalnenndurchfluss	27 l/min
Normalnenndurchfluss 2-3	28 l/min
Strömungsrichtung	nicht reversibel
Nennbetriebsdruck	1 bar
Betriebsdruck	0 ... 1,1 bar
Ventilfunktion	3/3 geschlossen monostabil
Nennweite	1,6 mm
Betätigungsart	elektrisch
Pneumatischer Anschluss 1	Flansch
Pneumatischer Anschluss 2	Flansch
Pneumatischer Anschluss 3	Flansch
Medium	Inerte Gase Luft Sauerstoff (Sauerstoffapplikationen nach IEC 60601-1 nur auf Anfrage) Stickstoff
Besondere Eigenschaften	sauerstoffverträglich nach DIN EN 1797
Betriebsmedium	Druckluft nach ISO 8573-1:2010 [5:3:1]
Hinweis zum Betriebs- und Steuermedium	Geölter Betrieb nicht möglich
Filterfeinheit	≤ 5 µm
Relative Luftfeuchtigkeit	0 - 70 % nicht kondensierend
Drucktaupunkt	≤ -20 °C
Max. Schaltfrequenz	5 Hz
Mediumstemperatur	-20 ... 60 °C
Umgebungstemperatur	-20 ... 70 °C
Lagertemperatur	-20 ... 70 °C
Nennbetriebsspannung DC	310 V
Betriebsspannungsbereich DC	0 ... 310 V
Max. Stromaufnahme	5 mA
Max. elektrische Leistungsaufnahme	1 mW
Produktgewicht	8 g
Werkstoff Dichtungen	EPDM
Werkstoff Gehäuse	PA-verstärkt
Werkstoff Deckel	PA-verstärkt
Werkstoffhinweis	RoHS konform
Rastermaß	17,2 mm
Abmessungen B x L x H	17,2 mm x 52,1 mm x 7,2 mm
Befestigungsart	auf Anschlussleiste auf Anschlussplatte
Einbaulage	beliebig
CE-Zeichen (siehe Konformitätserklärung)	nach EU-Niederspannungs-Richtlinie
LABS-Konformität	VDMA24364-B2-L