

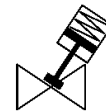
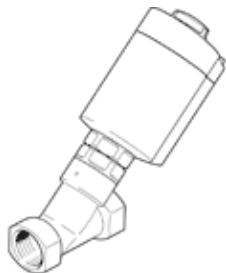
# Schrägsitzventil

## VZXA-B-TS6-40-M2-V13T-9.3-K-75-20-V4

Teilenummer: 8060536

FESTO

Modulares pneumatisch betätigtes Schrägsitzventil in Edelstahl.  
Untersitzausführung, Sicherheitsstellung geschlossen, G-Gewinde,  
Nennweite DN40.



### Datenblatt

Merkmal	Wert
Konstruktiver Aufbau	Sitzventil mit Kolbenantrieb
Betätigungsart	pneumatisch
Einbaulage	beliebig
Befestigungsart	Leitungseinbau
Leistungsanschluss	Gewindemuffe G1 1/2 nach DIN ISO 228
Ventilfunktion	2/2
Strömungsrichtung	nicht reversibel
Mediumsdruck	0 ... 0,93 MPa 0 ... 9,3 bar
Rückstellart	mechanische Feder
Steuerart	fremdgesteuert
Pneumatischer Anschluss	Innengewinde G1/8
Betriebsdruck Mpa	0,5 ... 1 MPa
Betriebsdruck	5 ... 10 bar 72,5 ... 145 psi
Medium	Dampf Hydrauliköl auf Mineralölbasis Inerte Gase Mineralöl Wasser gefilterte Druckluft, Filterfeinheit 200 µm neutrale Flüssigkeiten
Durchflussrichtung	Unter Ventilsitz, für gasförmige und flüssige Medien
Regelung des Mediums	On-/Off-Betrieb
Betriebsmedium	Druckluft nach ISO 8573-1:2010 [7:4:4]
Max. Viskosität	600 mm <sup>2</sup> /s
Mediumstemperatur	-10 ... 180 °C
Umgebungstemperatur	0 ... 60 °C
Durchfluss Kv	41,4 m <sup>3</sup> /h
Einsatz im Außenbereich	C1 - wettergeschützte Einsatzorte
Werkstoffhinweis	RoHS konform
LABS-Konformität	VDMA24364-Zone III
Werkstoff Armaturgehäuse	Edelstahlguss
Werkstoffnummer Armaturgehäuse	1.4409
Werkstoff Dichtungen	FPM
Werkstoff Spindeldichtung	PTFE
Werkstoff Sitzdichtung	PTFE
Produktgewicht	4.610 g
Zulassung	CRN
CE-Zeichen (siehe Konformitätserklärung)	nach EU-Druckgeräte-Richtlinie
UKCA-Zeichen (siehe Konformitätserklärung)	UK-Vorschrift für Druckgeräte
Zertifikat ausstellende Stelle	TÜV 968/V 1039.01/20
Safety Integrity Level (SIL)	SIL 2

<b>Merkmal</b>	<b>Wert</b>
Probability of Failure per Hour in [1/h].	1,36E-07
PFD (Probability of Failure on Demand)	5,95E-04
Baugröße Antrieb	75 mm
Hub	20 mm
Steuerfunktion	Durch Federkraft geschlossen, NC
Positionserkennung	mit mechanischer Anzeige
Werkstoff Antriebsgehäuse	Edelstahlguss
Werkstoffnummer Antriebsgehäuse	1.4408
Lagertemperatur	-10 ... 60 °C
Schutzart	IP65 IP67
Werkstoff Kolbenstange	hochlegierter Stahl rostfrei
Werkstoff Deckel	Edelstahlguss