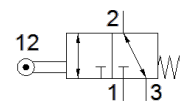
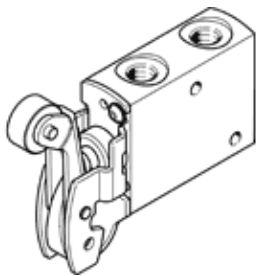


Rollenhebelventil VMEF-RT-M32-M-N14

Teilenummer: 8047101

FESTO



Datenblatt

Merkmal	Wert
Ventilfunktion	3/2 monostabil
Betätigungsart	mechanisch
Baubreite	20 mm
Normalnennendurchfluss	870 l/min
Betriebsdruck Mpa	-0,095 ... 1 MPa
Betriebsdruck	-0,95 ... 10 bar
Konstruktiver Aufbau	Rollenhebel Teller-Sitz
Rückstellart	mechanische Feder
Max. Hub-Grenze (hart)	6,3 mm
Nennweite	6 mm
Anwendungshinweis	Einklemmgefahr
Dichtprinzip	weich
Einbaulage	beliebig
Steuerart	direkt
Strömungsrichtung	reversibel
Überdeckung	Nullüberdeckung
Max. Betätigungsgeschwindigkeit bei seitlicher Betätigung	1,4 m/s
Max. Schaltfrequenz	3 Hz
Nockenwinkel	30 deg
Betriebsmedium	Druckluft nach ISO 8573-1:2010 [7:::]
Hinweis zum Betriebs- und Steuermedium	Geölter Betrieb möglich (im weiteren Betrieb erforderlich)
Korrosionsbeständigkeitsklasse KBK	1 - niedrige Korrosionsbeanspruchung
LABS-Konformität	VDMA24364-B1/B2-L
Mediumtemperatur	-10 ... 60 °C
Umgebungstemperatur	-10 ... 60 °C
Hinweis zur Umgebungstemperatur	Wärmeeinfluss auf Verschleiß
Betätigungskraft	35,2 N
Produktgewicht	204 g
Befestigungsart	mit Durchgangsbohrung
Pneumatischer Anschluss 1	1/4 NPT
Pneumatischer Anschluss 2	1/4 NPT
Pneumatischer Anschluss 3	1/4 NPT
Werkstoffhinweis	RoHS konform
Werkstoff Betätigungsaufsatz	Stahl verzinkt
Werkstoff Dichtungen	NBR
Werkstoff Gehäuse	Alu-Knetlegierung, eloxiert