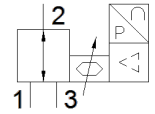
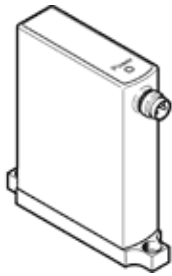


Proportional-Druckregelventil VEAA-B-3-D2-F-V1-1R1

Teilenummer: 8046892

FESTO



Datenblatt

| Merkmal | Wert |
|--|---|
| Ventilfunktion | 3-Wege-Proportional-Druckregelventil |
| Steuerart | direkt |
| Rückstellart | mechanische Feder |
| Betätigungsart | elektrisch |
| Einbaulage | beliebig |
| Dichtprinzip | weich |
| Umgebungstemperatur | 0 ... 50 °C |
| Mediumstemperatur | 5 ... 50 °C |
| Lagertemperatur | -20 ... 70 °C |
| Abmessungen B x L x H | 15 mm x 61 mm x 66 mm |
| Pneumatischer Anschluss 1 | Flansch |
| Pneumatischer Anschluss 2 | Flansch |
| Pneumatischer Anschluss 3 | Flansch |
| Werkstoff Dichtungen | NBR |
| Befestigungsart | mit Durchgangsbohrung mit Zubehör wahlweise: |
| Eingangsdruck 1 MPa | 0 ... 1,1 MPa |
| Eingangsdruck 1 | 0 ... 11 bar |
| Eingangsdruck 1 psi | 0 ... 159,5 psi |
| Ausgangsdruck 2 | 0,001 ... 0,2 MPa 0,01 ... 2 bar 0,145 ... 29 psi |
| Normalnenndurchfluss | ≥ 7 l/min |
| Normalnenndurchfluss 2-3 | ≥ 3 l/min |
| Linearitätsfehler FS | 0,5 % |
| Wiederholgenauigkeit in ± %FS | 0,4 %FS |
| Hysterese FS | 0,25 %FS |
| Temperaturkoeffizient | 0,05 %/K |
| Absolutgenauigkeit in ± %FS bei Raumtemperatur | 0,75 %FS |
| Produktgewicht | 55 g |
| Betriebsmedium | Druckluft nach ISO 8573-1:2010 [7:4:4] Inerte Gase |
| Hinweis zum Betriebs- und Steuermedium | Geölter Betrieb nicht möglich |
| Schutzart | IP65 |
| Zulassung | RCM Mark |
| KC-Zeichen | KC-EMV |
| CE-Zeichen (siehe Konformitätserklärung) | nach EU-EMV-Richtlinie nach EU-RoHS-RL |
| UKCA-Zeichen (siehe Konformitätserklärung) | nach UK Vorschriften für EMV nach UK RoHS Vorschriften |
| Werkstoffhinweis | RoHS konform |
| LABS-Konformität | VDMA24364-Zone III |
| Korrosionsbeständigkeitsklasse KBK | 2 - mäßige Korrosionsbeanspruchung |
| Betriebsspannungsbereich DC | 19 ... 29 V |
| Nennbetriebsspannung DC | 24 V |

| Merkmal | Wert |
|------------------------------------|---|
| Restwelligkeit | 10 % |
| Sollwert | 0 - 10 V |
| Signalbereich Analoger Ausgang | 0 - 10 V |
| Genauigkeit Analogausgang FS | 2 %FS |
| Max. elektrische Leistungsaufnahme | 1 W |
| Verpolungsschutz | für alle elektrischen Anschlüsse |
| Kurzschlussfestigkeit | für alle elektrischen Anschlüsse |
| Sicherheitshinweis | Sicherheitsstellung VEAA/VEAB |
| Anzeigeart | LED |
| Elektrischer Anschluss | 4-polig M8x1 Stecker nach EN 60947-5-2 |
| Werkstoff Gehäuse | PA-verstärkt |