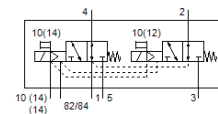


# Magnetventil

## VUVG-B10-T32U-MZT-F-1T1L-EX2C

Teilenummer: 8041898

FESTO



## Datenblatt

| Merkmal                                | Wert  |
|--|---|
| Ventilfunktion                         | 2x3/2 offen monostabil  |
| Betätigungsart                         | elektrisch  |
| Ventilgröße                            | 10 mm   |
| Normalnennendurchfluss                 | 130 l/min   |
| Betriebsdruck Mpa                      | -0,09 ... 1 MPa   |
| Betriebsdruck                          | -0,9 ... 10 bar   |
| Konstruktiver Aufbau                   | Kolben-Schieber   |
| Rückstellart                           | mechanische Feder   |
| Zulassung                              | c UL us - Recognized (OL)   |
| Schutzart                              | IP65<br>IP67  |
| Abluftfunktion                         | drosselbar  |
| Dichtprinzip                           | weich   |
| Einbaulage                             | beliebig  |
| Handhilfsbetätigung                    | rastend<br>tastend  |
| Steuerart                              | vorgesteuert  |
| Steuerluftversorgung                   | extern  |
| Strömungsrichtung                      | reversibel  |
| Überdeckung                            | positive Überdeckung  |
| Signalzustandsanzeige                  | LED   |
| Steuerdruck MPa                        | 0,2 ... 0,8 MPa   |
| Steuerdruck                            | 2 ... 8 bar   |
| Max. Schaltfrequenz                    | 3 Hz  |
| Schaltzeit aus                         | 20 ms   |
| Schaltzeit ein                         | 8 ms  |
| Einschaltdauer                         | 100 %   |
| Max. positiver Prüfimpuls bei 0 Signal | 1.600 µs  |
| Max. negativer Prüfimpuls bei 1 Signal | 3.000 µs  |
| Spulenkennwerte                        | 22 V DC: 1 W  |
| Zulässige Spannungsschwankungen        | +/- 10 %  |
| Betriebsmedium                         | Druckluft nach ISO 8573-1:2010 [7:4:4]                                      |
| Hinweis zum Betriebs- und Steuermedium | Geölter Betrieb möglich (im weiteren Betrieb erforderlich)                  |
| Schwingfestigkeit                      | Transporteinsatzprüfung mit Schärfegrad 2 nach FN 942017-4 und EN 60068-2-6 |
| Schockfestigkeit                       | Schockprüfung mit Schärfegrad 2 nach FN 942017-5 und EN 60068-2-27          |
| Korrosionsbeständigkeitsklasse KBK     | 2 - mäßige Korrosionsbeanspruchung  |
| LABS-Konformität                       | VDMA24364-B2-L  |
| Mediumtemperatur                       | -5 ... 60 °C  |
| Steuermedium                           | Druckluft nach ISO 8573-1:2010 [7:4:4]                                      |
| Umgebungstemperatur                    | -5 ... 60 °C  |
| Produktgewicht                         | 59 g  |
| Elektrischer Anschluss                 | über Anschlussplatte  |
| Befestigungsart                        | auf Anschlussleiste   |
| Werkstoffhinweis                       | RoHS konform  |
| Werkstoff Dichtungen                   | HNBR<br>NBR   |
| Werkstoff Gehäuse                      | Aluminium-Knetlegierung   |