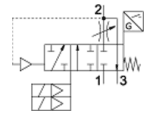
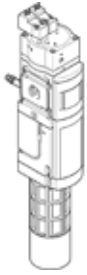


Druckaufbau- und Entlüftungsventil MS6-SV-1/2-D-10V24-2M8

Teilenummer: 8038489

FESTO



Datenblatt

Merkmal	Wert
Baureihe	MS
Baugröße	6
Rastermaß	62 mm
Sicherheitsfunktion	Entlüften Vermeidung von unerwartetem Anlauf (Belüften)
Safety Integrity Level (SIL)	Entlüften / SIL 3 Vermeidung von unerwartetem Anlauf (Belüften) / SIL 3
Performance Level (PL)	Entlüften / Kategorie 3, Performance Level d Vermeidung von unerwartetem Anlauf (Belüften) / Kategorie 3, Performance Level d
Hinweis zur Zwangsdynamisierung	Schaltfrequenz mindestens 1/Monat
Konstruktiver Aufbau	Kolben-Sitz
Überschneidungsfreiheit	nein
Betätigungsart	elektrisch
Steuerluftversorgung	intern
Dichtprinzip	weich
Abluftfunktion	nicht drosselbar
Positionserkennungsprinzip	Magnetkolben-Prinzip
Entspricht Norm	DIN EN ISO 13849-1 DIN EN ISO 13849-2
Handhilfsbetätigung	keine
Rückstellart	mechanische Feder
Steuerart	vorgesteuert
Ventilfunktion	3/2 geschlossen monostabil Druckaufbau-Funktion
Betriebsdruck Mpa	0,35 ... 1 MPa
Betriebsdruck	3,5 ... 10 bar
C-Wert	19,3 l/sbar
b-Wert	0,21
Normalnenndurchfluss	4.300 l/min
Normaldurchfluss Entlüftung 0,6->0 MPa (6->0 bar, 87->0 psi)	9.000 l/min
Max. Schaltfrequenz	0,5 Hz
Schaltzeit aus	40 ms
Schaltzeit ein	130 ms
Einschaltdauer	100 %
Signalzustandsanzeige	LED Schaltausgänge
Spulenkennwerte	24 V DC: 1,8 W
Nennbetriebsspannung DC	24 V
Zulässige Spannungsschwankungen	+10 % / -15 %
Betriebsmedium	Druckluft nach ISO 8573-1:2010 [7:4:4]
Hinweis zum Betriebs- und Steuermedium	Geölter Betrieb möglich (im weiteren Betrieb erforderlich)
Korrosionsbeständigkeitsklasse KBK	2 - mäßige Korrosionsbeanspruchung
Werkstoffhinweis	RoHS konform
LABS-Konformität	VDMA24364-B1/B2-L
Schutzart	IP65

Merkmal	Wert
	mit Steckdose
Mediumtemperatur	-10 ... 50 °C
Umgebungstemperatur	-10 ... 50 °C
Lagertemperatur	-10 ... 50 °C
Schockfestigkeit	Schockprüfung mit Schärfegrad 2 nach FN 942017-5 und EN 60068-2-27
Schwingfestigkeit	Transporteinsatzprüfung mit Schärfegrad 2 nach FN 942017-4 und EN 60068-2-6
Zulassung	RCM Mark
KC-Zeichen	KC-EMV
CE-Zeichen (siehe Konformitätserklärung)	nach EU-Maschinen-Richtlinie
Befestigungsart	Leitungseinbau mit Zubehör wahlweise:
Einbaulage	beliebig
Produktgewicht	1.900 g
Pneumatischer Anschluss 1	G1/2
Pneumatischer Anschluss 2	G1/2
Pneumatischer Anschluss 3	G1
Elektrischer Anschluss	2-polig 2x Stecker Anschlussbild Form C nach EN 175301-803 nach EN 175301-803
Elektrischer Anschluss Näherungsschalter	2x Kabel mit Stecker 3-polig M8 drehbares Gewinde
Werkstoff Gehäuse	Aluminium-Druckguss
Werkstoff Dichtungen	NBR
Werkstoff Kolbenstange	hochlegierter Stahl rostfrei