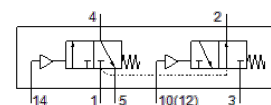


Pneumatikventil VUWS-LT30-T32H-M-N38

Teilenummer: 8036734

FESTO



Datenblatt

| Merkmal | Wert |
|--|--|
| Ventilfunktion | 2x3/2 offen/geschlossen monostabil |
| Betätigungsart | pneumatisch |
| Ventilgröße | 31 mm |
| Normalnennndurchfluss | 1.600 l/min |
| Betriebsdruck Mpa | 0,1 ... 1 MPa |
| Betriebsdruck | 1 ... 10 bar |
| Konstruktiver Aufbau | Teller-Sitz |
| Rückstellart | mechanische Feder |
| Zulassung | c UL us - Recognized (OL) |
| Nennweite | 7,8 mm |
| Abluftfunktion | drosselbar |
| Dichtprinzip | weich |
| Einbaulage | beliebig |
| Handhilfsbetätigung | keine |
| Steuerart | direkt |
| Steuerluftversorgung | intern |
| Strömungsrichtung | nicht reversibel |
| Überdeckung | negative Überdeckung |
| Steuerdruck MPa | 0,25 ... 1 MPa |
| Steuerdruck | 2,5 ... 10 bar |
| Schaltzeit aus | 45 ms |
| Schaltzeit ein | 12 ms |
| Betriebsmedium | Druckluft nach ISO 8573-1:2010 [7:4:4] |
| Hinweis zum Betriebs- und Steuermedium | Geölter Betrieb möglich (im weiteren Betrieb erforderlich) |
| Korrosionsbeständigkeitsklasse KBK | 2 - mäßige Korrosionsbeanspruchung |
| LABS-Konformität | VDMA24364-B1/B2-L |
| Mediumtemperatur | -10 ... 60 °C |
| Steuermedium | Druckluft nach ISO 8573-1:2010 [7:4:4] |
| Umgebungstemperatur | -10 ... 60 °C |
| Produktgewicht | 524 g |
| Befestigungsart | auf Anschlussleiste mit Durchgangsbohrung wahlweise: |
| Anschluss Atmungsöffnung | nicht gefasst |
| Anschluss Steuerluft 10 | 1/8 NPT |
| Anschluss Steuerluft 14 | 1/8 NPT |
| Pneumatischer Anschluss 1 | 3/8 NPT |
| Pneumatischer Anschluss 2 | 3/8 NPT |
| Pneumatischer Anschluss 3 | 3/8 NPT |
| Pneumatischer Anschluss 4 | 3/8 NPT |
| Pneumatischer Anschluss 5 | 3/8 NPT |
| Werkstoffhinweis | RoHS konform |
| Werkstoff Dichtungen | HNBR NBR TPE-U(PU) |
| Werkstoff Gehäuse | Alu-Druckguss, lackiert |
| Werkstoff Kolbenschieber | POM |
| Werkstoff Schrauben | Stahl, verzinkt |