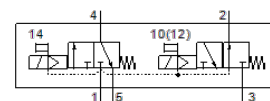


# Magnetventil

## VUVS-LT30-T32H-MD-G38-F8

Teilenummer: 8036714

FESTO



## Datenblatt

Merkmal	Wert
Ventilfunktion	2x3/2 offen/geschlossen monostabil
Betätigungsart	elektrisch
Ventilgröße	31 mm
Normalnennendurchfluss	1.600 l/min
Betriebsdruck Mpa	0,25 ... 1 MPa
Betriebsdruck	2,5 ... 10 bar
Konstruktiver Aufbau	Teller-Sitz
Rückstellart	mechanische Feder
Zulassung	c UL us - Recognized (OL)
Nennweite	7,8 mm
Abluftfunktion	drosselbar
Dichtprinzip	weich
Einbaulage	beliebig
Handhilfsbetätigung	rastend tastend
Steuerart	vorgesteuert
Steuerluftversorgung	intern
Strömungsrichtung	nicht reversibel
Überdeckung	negative Überdeckung
b-Wert	0,3
C-Wert	6,7 l/sbar
Schaltzeit aus	37 ms
Schaltzeit ein	13 ms
Max. positiver Prüfpuls bei 0 Signal	2.000 µs
Max. negativer Prüfpuls bei 1 Signal	3.600 µs
Spulenkennwerte	Siehe Magnetspule, getrennt zu bestellen
Betriebsmedium	Druckluft nach ISO 8573-1:2010 [7:4:4]
Hinweis zum Betriebs- und Steuermedium	Geölter Betrieb möglich (im weiteren Betrieb erforderlich)
Schwingfestigkeit	Transporteinsatzprüfung mit Schärfegrad 2 nach FN 942017-4 und EN 60068-2-6
Schockfestigkeit	Schockprüfung mit Schärfegrad 2 nach FN 942017-5 und EN 60068-2-27
Korrosionsbeständigkeitsklasse KBK	2 - mäßige Korrosionsbeanspruchung
Mediumtemperatur	-10 ... 60 °C
Steuermedium	Druckluft nach ISO 8573-1:2010 [7:4:4]
Umgebungstemperatur	-10 ... 60 °C
Produktgewicht	442 g
Befestigungsart	auf Anschlussleiste mit Durchgangsbohrung wahlweise:
Anschluss Atmungsöffnung	nicht gefasst
Anschluss Steuerabluft 82	M5
Anschluss Steuerabluft 84	M5
Pneumatischer Anschluss 1	G3/8
Pneumatischer Anschluss 2	G3/8
Pneumatischer Anschluss 3	G3/8
Pneumatischer Anschluss 4	G3/8

<b>Merkmal</b>	<b>Wert</b>
Pneumatischer Anschluss 5	G3/8
Werkstoffhinweis	RoHS konform
Werkstoff Dichtungen	HNBR NBR TPE-U(PU)
Werkstoff Gehäuse	Alu-Druckguss, lackiert
Werkstoff Kolbenschieber	Aluminium-Knetlegierung
Werkstoff Schrauben	Stahl, verzinkt