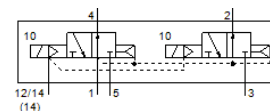


Magnetventil VSVA-B-T32U-AZ-D2-1T1L

Teilenummer: 8034993

FESTO



Datenblatt

Merkmal	Wert
Ventilfunktion	2x3/2 offen monostabil
Betätigungsart	elektrisch
Baubreite	52 mm
Normalnennendurchfluss	2.400 l/min
Betriebsdruck Mpa	0,3 ... 1 MPa
Betriebsdruck	3 ... 10 bar
Konstruktiver Aufbau	Kolben-Schieber
Zulassung	c UL us - Recognized (OL)
KC-Zeichen	KC-EMV
CE-Zeichen (siehe Konformitätserklärung)	nach EU-EMV-Richtlinie
Schutzart	IP65 NEMA 4
Rastermaß	59 mm
Abluftfunktion	drosselbar über Drosselplatte über Einzelanschlussplatte
Dichtprinzip	weich
Einbaulage	beliebig
Entspricht Norm	ISO 5599-2
Handhilfsbetätigung	verdeckt
Steuerart	vorgesteuert
Steuerluftversorgung	extern
Strömungsrichtung	nicht reversibel
Signalzustandsanzeige	LED
Steuerdruck MPa	0,3 ... 1 MPa
Steuerdruck	3 ... 10 bar
Durchfluss Ventil	3.000 l/min
Durchfluss Ventil auf Einzelanschlussplatte	2.600 l/min
Durchfluss Ventil pneumatisch verkettet	2.400 l/min
Schaltzeit aus	35 ms
Schaltzeit ein	20 ms
Einschaltdauer	100 %
Max. positiver Prüfimpuls bei 0 Signal	1.000 µs
Max. negativer Prüfimpuls bei 1 Signal	3.500 µs
Nennanzugsstrom je Magnetspule	165 mA bis 30 ms
Nennstrom bei Stromabsenkung	35 mA nach 30 ms
Spulenkennwerte	24 V DC: 4,6 W
Stoßspannungsfestigkeit	2,5 kV
Verschmutzungsgrad	3
Zulässige Spannungsschwankungen	+/- 10 %
Betriebsmedium	Druckluft nach ISO 8573-1:2010 [7:4:4]
Hinweis zum Betriebs- und Steuermedium	Geölter Betrieb möglich (im weiteren Betrieb erforderlich)
Schwingfestigkeit	Transporteinsatzprüfung mit Schärfegrad 2 nach FN 942017-4 und EN 60068-2-6
Schockfestigkeit	Schockprüfung mit Schärfegrad 2 nach FN 942017-5 und EN 60068-2-27
Korrosionsbeständigkeitsklasse KBK	0 - keine Korrosionsbeanspruchung

Merkmal	Wert
LABS-Konformität	VDMA24364-B1/B2-L
Mediumstemperatur	-5 ... 50 °C
Relative Luftfeuchtigkeit	0 - 90 %
Umgebungstemperatur	-5 ... 50 °C
Produktgewicht	740 g
Elektrischer Anschluss	Plug-in nach ISO 5599-2
Befestigungsart	auf Anschlussplatte
Anschluss Steuerhilfsluft 12/14	Anschlussplatte Größe 2 nach ISO 5599-2
Anschluss Steuerabluft 82/84	wahlweise: nicht gefasst nach Norm gefasst
Pneumatischer Anschluss 1	Anschlussplatte Größe 2 nach ISO 5599-2
Pneumatischer Anschluss 2	Anschlussplatte Größe 2 nach ISO 5599-2
Pneumatischer Anschluss 3	Anschlussplatte Größe 2 nach ISO 5599-2
Pneumatischer Anschluss 4	Anschlussplatte Größe 2 nach ISO 5599-2
Pneumatischer Anschluss 5	Anschlussplatte Größe 2 nach ISO 5599-2
Werkstoffhinweis	RoHS konform
Werkstoff Dichtungen	FPM HNBR NBR
Werkstoff Gehäuse	Aluminium-Druckguss PA
Werkstoff Schrauben	Stahl, verzinkt