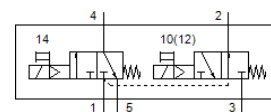
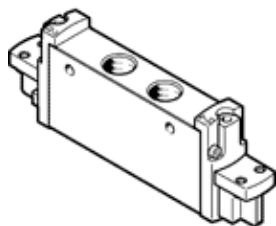


Magnetventil

VUVG-L18-T32H-M-G14-P1

Teilenummer: 8033552

FESTO



Datenblatt

| Merkmal | Wert |
|--|---|
| Ventilfunktion | 2x3/2 offen/geschlossen monostabil |
| Betätigungsart | elektrisch |
| Ventilgröße | 18 mm |
| Normalnennendurchfluss | 920 l/min |
| Betriebsdruck Mpa | 0,3 ... 0,8 MPa |
| Betriebsdruck | 3 ... 8 bar |
| Konstruktiver Aufbau | Kolben-Schieber |
| Rückstellart | mechanische Feder |
| Zulassung | c UL us - Recognized (OL) |
| Zertifikat ausstellende Stelle | UL MH19482 |
| Schutzart | IP65 mit elektrischem Vorsteuerventil und Steckdose |
| Nennweite | 5,7 mm |
| Abluftfunktion | drosselbar |
| Dichtprinzip | weich |
| Einbaulage | beliebig |
| Steuerart | vorgesteuert |
| Steuerluftversorgung | intern |
| Überdeckung | positive Überdeckung |
| Steuerdruck MPa | 0,2 ... 0,8 MPa |
| Steuerdruck | 2 ... 8 bar |
| Schaltzeit aus | 15 ms |
| Schaltzeit ein | 16 ms |
| Einschaltdauer | 100 % |
| Max. positiver Prüfpuls bei 0 Signal | 700 µs |
| Max. negativer Prüfpuls bei 1 Signal | 900 µs |
| Betriebsmedium | Druckluft nach ISO 8573-1:2010 [7:4:4] |
| Hinweis zum Betriebs- und Steuermedium | Geölter Betrieb möglich (im weiteren Betrieb erforderlich) |
| Schwingfestigkeit | Transporteinsatzprüfung mit Schärfegrad 2 nach FN 942017-4 und EN 60068-2-6 |
| Schockfestigkeit | Schockprüfung mit Schärfegrad 2 nach FN 942017-5 und EN 60068-2-27 |
| Korrosionsbeständigkeitsklasse KBK | 2 - mäßige Korrosionsbeanspruchung |
| LABS-Konformität | VDMA24364-B1/B2-L |
| Mediumstemperatur | -5 ... 60 °C |
| Umgebungstemperatur | -5 ... 60 °C |
| Produktgewicht | 140 g |
| Elektrischer Anschluss | über elektrisches Vorsteuerventil |
| Befestigungsart | auf Anschlussleiste mit Durchgangsbohrung wahlweise: |
| Pneumatischer Anschluss 1 | G1/4 |
| Pneumatischer Anschluss 2 | G1/4 |
| Pneumatischer Anschluss 4 | G1/4 |
| Pneumatischer Anschluss 5 | G1/4 |
| Vorsteuerschnittstelle | nach ISO 15218 |
| Werkstoffhinweis | RoHS konform |
| Werkstoff Dichtungen | HNBR NBR |
| Werkstoff Gehäuse | Aluminium-Knetlegierung |