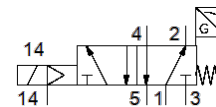
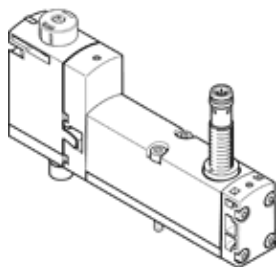


Magnetventil

VSVA-B-M52-MZH-A2-1T1L-APP

Teilenummer: 8033478

FESTO



Datenblatt

Merkmal	Wert
Ventilfunktion	5/2 monostabil
Betätigungsart	elektrisch
Baubreite	18 mm
Normalnenndurchfluss	550 l/min
Betriebsdruck Mpa	-0,09 ... 1 MPa
Betriebsdruck	-0,9 ... 10 bar
Konstruktiver Aufbau	Kolben-Schieber
Rückstellart	mechanische Feder
KC-Zeichen	KC-EMV
CE-Zeichen (siehe Konformitätserklärung)	nach EU-EMV-Richtlinie
Schutzart	IP65 NEMA 4
Nennweite	5 mm
Abluftfunktion	drosselbar über Drosselplatte über Einzelanschlussplatte
Dichtprinzip	weich
Einbaulage	beliebig
Handhilfsbetätigung	tastend
Steuerart	vorgesteuert
Steuerluftversorgung	extern
Strömungsrichtung	nicht reversibel
Messprinzip	induktiv
Überdeckung	positive Überdeckung
Verpolungsschutz Sensor	für alle elektrischen Anschlüsse
Signalzustandsanzeige	LED
Schaltstellungsabfrage	Ruhestellung mit Sensor
Schaltzustandsanzeige Sensor	LED
Steuerdruck MPa	0,3 ... 1 MPa
Steuerdruck	3 ... 10 bar
Durchfluss Ventil	750 l/min
Durchfluss Ventil auf Einzelanschlussplatte	600 l/min
Durchfluss Ventil pneumatisch verkettet flow optimized	700 l/min
Durchfluss Ventil pneumatisch verkettet	550 l/min
Schaltzeit aus	38 ms
Schaltzeit ein	12 ms
Ventil - Sensorschaltzeit ein	32 ms
Ventil - Sensorschaltzeit aus	9 ms
Einschaltdauer	100 %
Max. positiver Prüfimpuls bei 0 Signal	1.500 µs
Max. negativer Prüfimpuls bei 1 Signal	800 µs
Nennbetriebsspannung DC	24 V
Schaltausgang	PNP
Spulenkennwerte	24 V DC: 1,6 W
Stoßspannungsfestigkeit	2,5 kV
Verschmutzungsgrad	3

Merkmal	Wert
Zulässige Spannungsschwankungen	+/- 10 %
Betriebsmedium	Druckluft nach ISO 8573-1:2010 [7:4:4]
Hinweis zum Betriebs- und Steuermedium	Geölter Betrieb möglich (im weiteren Betrieb erforderlich)
Schwingfestigkeit	Transporteinsatzprüfung mit Schärfegrad 2 nach FN 942017-4 und EN 60068-2-6
Schockfestigkeit	Schockprüfung mit Schärfegrad 2 nach FN 942017-5 und EN 60068-2-27
Korrosionsbeständigkeitsklasse KBK	0 - keine Korrosionsbeanspruchung
LABS-Konformität	VDMA24364-B1/B2-L
Mediumstemperatur	-5 ... 50 °C
Relative Luftfeuchtigkeit	0 - 90 %
Schalldruckpegel	85 dB(A)
Umgebungstemperatur	-5 ... 50 °C
Max. Anziehdrehmoment Ventilbefestigung	0,8 ... 1,2 Nm
Produktgewicht	140 g
Betriebsspannungsbereich DC Sensor	10 ... 30 V
Kurzschlussfestigkeit Sensor	taktend
Leerlaufstrom Sensor	≤ 10 mA
Max. Ausgangsstrom Sensor	200 mA
Max. Schaltfrequenz Sensor	5.000 Hz
Restwelligkeit Sensor	± 10 %
Spannungsfall Sensor	≤ 2 V
Elektrischer Anschluss	4-polig Stecker nach ISO 15407-2
Sensoranschluss	Stecker 3-polig M8x1
Befestigungsart	auf Anschlussplatte
Anschluss Steuerhilfsluft 12/14	Anschlussplatte Größe 18 mm nach ISO 15407-2
Anschluss Steuerabluft 82/84	wahlweise: gefasst nicht gefasst
Pneumatischer Anschluss 1	Anschlussplatte Größe 18 mm nach ISO 15407-2
Pneumatischer Anschluss 2	Anschlussplatte Größe 18 mm nach ISO 15407-2
Pneumatischer Anschluss 3	Anschlussplatte Größe 18 mm nach ISO 15407-2
Pneumatischer Anschluss 4	Anschlussplatte Größe 18 mm nach ISO 15407-2
Pneumatischer Anschluss 5	Anschlussplatte Größe 18 mm nach ISO 15407-2
Werkstoffhinweis	RoHS konform
Werkstoff Dichtungen	FPM NBR
Werkstoff Gehäuse	Aluminium-Druckguss PA
Werkstoff Schrauben	Stahl, verzinkt
Schaltelementfunktion	Öffner