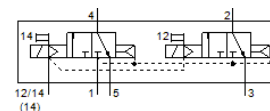


# Magnetventil

## VSVA-B-T32C-AZTR-A2-1T1L

Teilenummer: 8033444

FESTO



## Datenblatt

Merkmal	Wert
Ventilfunktion	2x3/2 geschlossen monostabil
Betätigungsart	elektrisch
Baubreite	18 mm
Normalnennendurchfluss	400 l/min
Betriebsdruck Mpa	0,3 ... 1 MPa
Betriebsdruck	3 ... 10 bar
Konstruktiver Aufbau	Kolben-Schieber
Zulassung	c UL us - Recognized (OL)
Schutzart	IP65 NEMA 4
Abluftfunktion	drosselbar über Drosselplatte über Einzelanschlussplatte
Dichtprinzip	weich
Einbaulage	beliebig
Handhilfsbetätigung	mit Zubehör rastend tastend
Steuerart	vorgesteuert
Steuerluftversorgung	extern intern
Strömungsrichtung	nicht reversibel
Überdeckung	positive Überdeckung
Signalzustandsanzeige	LED
Steuerdruck MPa	0,3 ... 1 MPa
Steuerdruck	3 ... 10 bar
Durchfluss Ventil	600 l/min
Durchfluss Ventil auf Einzelanschlussplatte	500 l/min
Durchfluss Ventil pneumatisch verkettet flow optimized	550 l/min
Durchfluss Ventil pneumatisch verkettet	400 l/min
Schaltzeit aus	30 ms
Schaltzeit ein	12 ms
Einschaltdauer	100 %
Max. positiver Prüfimpuls bei 0 Signal	1.700 µs
Max. negativer Prüfimpuls bei 1 Signal	1.200 µs
Max. Stromaufnahme	60 mA
Nennbetriebsspannung DC	24 V
Spulenkennwerte	24 V DC: 1,3 W
Stoßspannungsfestigkeit	2,5 kV
Verschmutzungsgrad	3
Zulässige Spannungsschwankungen	+/- 10 %
Betriebsmedium	Druckluft nach ISO 8573-1:2010 [7:4:4]
Hinweis zum Betriebs- und Steuermedium	Geölter Betrieb möglich (im weiteren Betrieb erforderlich)
Schwingfestigkeit	Transporteinsatzprüfung mit Schärfegrad 2 nach FN 942017-4 und EN 60068-2-6
Schockfestigkeit	Schockprüfung mit Schärfegrad 2 nach FN 942017-5 und EN 60068-2-27
Korrosionsbeständigkeitsklasse KBK	0 - keine Korrosionsbeanspruchung

<b>Merkmal</b>	<b>Wert</b>
LABS-Konformität	VDMA24364-B1/B2-L
Relative Luftfeuchtigkeit	0 - 90 %
Steuermedium	Druckluft nach ISO 8573-1:2010 [7:4:4]
Umgebungstemperatur	-5 ... 50 °C
Produktgewicht	190 g
Elektrischer Anschluss	Plug-in nach ISO 15407-2
Befestigungsart	auf Anschlussplatte
Anschluss Steuerhilfsluft 12/14	Anschlussplatte Größe 18 mm nach ISO 15407-2
Anschluss Steuerabluft 82/84	wahlweise: nicht gefasst nach Norm gefasst
Pneumatischer Anschluss 1	Anschlussplatte Größe 18 mm nach ISO 15407-2
Pneumatischer Anschluss 2	Anschlussplatte Größe 18 mm nach ISO 15407-2
Pneumatischer Anschluss 3	Anschlussplatte Größe 18 mm nach ISO 15407-2
Pneumatischer Anschluss 4	Anschlussplatte Größe 18 mm nach ISO 15407-2
Pneumatischer Anschluss 5	Anschlussplatte Größe 18 mm nach ISO 15407-2
Werkstoffhinweis	RoHS konform
Werkstoff Dichtungen	FPM HNBR NBR
Werkstoff Gehäuse	Aluminium-Druckguss PA
Werkstoff Schrauben	Stahl, verzinkt