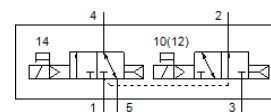
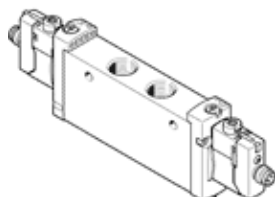


# Magnetventil

## VUVG-L18-T32H-AT-G14-1R8L

Teilenummer: 8031527

FESTO



## Datenblatt

Merkmal	Wert
Ventilfunktion	2x3/2 offen/geschlossen monostabil
Betätigungsart	elektrisch
Ventilgröße	18 mm
Normalnennendurchfluss	950 l/min
Betriebsdruck Mpa	0,15 ... 0,8 MPa
Betriebsdruck	1,5 ... 8 bar
Konstruktiver Aufbau	Kolben-Schieber
Rückstellart	pneumatische Feder
Zulassung	RCM Mark c UL us - Recognized (OL)
Schutzart	IP65 mit Steckdose
Nennweite	5,7 mm
Abluftfunktion	drosselbar
Dichtprinzip	weich
Einbaulage	beliebig
Handhilfsbetätigung	rastend tastend verdeckt
Steuerart	vorgesteuert
Steuerluftversorgung	intern
Überdeckung	positive Überdeckung
Steuerdruck MPa	0,15 ... 0,8 MPa
Steuerdruck	1,5 ... 8 bar
Schaltzeit aus	27 ms
Schaltzeit ein	13 ms
Einschaltdauer	100 %
Max. positiver Prüfimpuls bei 0 Signal	700 µs
Max. negativer Prüfimpuls bei 1 Signal	900 µs
Spulenkennwerte	24 V DC: 1 W
Zulässige Spannungsschwankungen	+/- 10 %
Betriebsmedium	Druckluft nach ISO 8573-1:2010 [7:4:4]
Hinweis zum Betriebs- und Steuermedium	Geölter Betrieb möglich (im weiteren Betrieb erforderlich)
Schwingfestigkeit	Transporteinsatzprüfung mit Schärfegrad 2 nach FN 942017-4 und EN 60068-2-6
Einschränkung Umgebungs- und Medientemperatur	ohne Haltestromabsenkung -5 - 50 °C
Schockfestigkeit	Schockprüfung mit Schärfegrad 2 nach FN 942017-5 und EN 60068-2-27
Korrosionsbeständigkeitsklasse KBK	2 - mäßige Korrosionsbeanspruchung
LABS-Konformität	VDMA24364-B1/B2-L
Mediumtemperatur	-5 ... 60 °C
Umgebungstemperatur	-5 ... 60 °C
Produktgewicht	164 g
Elektrischer Anschluss	über elektrische Anschlussplatte
Befestigungsart	auf Anschlussleiste mit Durchgangsbohrung

Merkmale	Wert
	wahlweise:
Pneumatischer Anschluss 1	G1/4
Pneumatischer Anschluss 2	G1/4
Pneumatischer Anschluss 3	G1/4
Pneumatischer Anschluss 4	G1/4
Pneumatischer Anschluss 5	G1/4
Werkstoffhinweis	RoHS konform
Werkstoff Dichtungen	HNBR NBR
Werkstoff Gehäuse	Aluminium-Knetlegierung