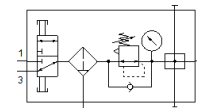
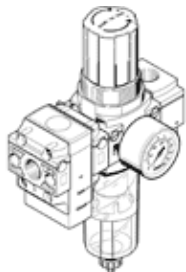


# Wartungsgeräte-Kombination LFR-1/4-DB-7-MINI-KB

Teilenummer: 8002798  
Auslaufprodukt

FESTO

Maximaler Ausgangsdruck 7 bar, mit Manometer, Filterfeinheit 40µ.  
Auslauftyp. Lieferbar bis 2024. Alternativprodukt siehe Support Portal.



## Datenblatt

Merkmal	Wert
Baugröße	Mini
Breite	88 mm
Abluftfunktion	nicht drosselbar
Baureihe	DB
Betätigungsart	manuell
Betätigungssicherung	Bügelverschluss (optional) Drehknopf mit Arretierung
Einbaulage	senkrecht +/- 5°
Filterfeinheit	40 µm
Kondensatablass	manuell drehend
Konstruktiver Aufbau	Einschaltventil-Filterregler-Verteilermodul
Max. Kondensatmenge	13 ml
Reglerfunktion	Ausgangsdruck konstant mit Sekundärentlüftung mit Rückstromverhalten ohne Vordruckkompensation
Druckanzeige	mit Manometer
Betriebsdruck Mpa	0,15 ... 1 MPa
Betriebsdruck	1,5 ... 10 bar
Druckregelbereich	0,5 ... 7 bar
Max. Druckhysterese	0,5 bar
Max. Normaldurchfluss	2.500 l/min
Normalnennndurchfluss	1.900 l/min
Betriebsmedium	Druckluft nach ISO 8573-1:2010 [7:9:4]
Hinweis zum Betriebs- und Steuermedium	Geölter Betrieb nicht möglich
Korrosionsbeständigkeitsklasse KBK	1 - niedrige Korrosionsbeanspruchung
LABS-Konformität	VDMA24364-B1/B2-L
Lagertemperatur	-5 ... 50 °C
Luftreinheitsklasse am Ausgang	Druckluft nach ISO 8573-1:2010 [7:8:4]
Mediumstemperatur	-5 ... 50 °C
Umgebungstemperatur	-5 ... 50 °C
Produktgewicht	270 g
Befestigungsart	Leitungseinbau mit Durchgangsbohrung mit Haltewinkel wahlweise:
Anschluss Manometer	G1/8
Pneumatischer Anschluss 1	G1/4
Pneumatischer Anschluss 2	G1/4
Pneumatischer Anschluss 3	G1/4
Werkstoffhinweis	RoHS konform
Werkstoff Dichtungen	NBR
Werkstoff Dichtungen Einschaltventil	FPM

<b>Merkmal</b>	<b>Wert</b>
Werkstoff Drehknopf	POM
Werkstoff Filter	PE
Werkstoff Gehäuse	PA-verstärkt
Werkstoff Kolbenschieber	POM
Werkstoff Schale	PC