

Wartungseinheit FRC-3/4-D-7-MIDI-MPA

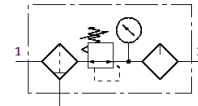
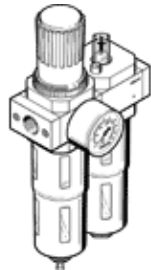
Teilenummer: 8002341

Classic - nicht für Neukonstruktionen verwenden

FESTO

Maximaler Ausgangsdruck 7 bar, mit Manometer, Filterfeinheit 40µ.

Moderne Alternativen finden Sie durch Eingabe der ersten vier Stellen des Typencodes in das Suchfeld.



Datenblatt

| Merkmal | Wert |
|--|--|
| Baugröße | Midi |
| Baureihe | D |
| Betätigungssicherung | Drehknopf mit Arretierung |
| Einbaulage | senkrecht +/- 5° |
| Kondensatablass | manuell drehend |
| Konstruktiver Aufbau | Filterregler mit Manometer Proportional-Standardnebelöler |
| Max. Kondensatmenge | 43 cm ³ |
| Filterfeinheit | 40 µm |
| Schalenschutz | Metallschutzkorb |
| Druckanzeige | mit Manometer |
| Betriebsdruck | 1 ... 16 bar |
| Druckregelbereich | 0,5 ... 7 bar |
| Max. Druckhysterese | 0,2 bar |
| Normalnenndurchfluss | 2.800 l/min |
| Betriebsmedium | Druckluft nach ISO 8573-1:2010 [:-9:-] Inerte Gase |
| Hinweis zum Betriebs- und Steuermedium | Geölter Betrieb möglich (im weiteren Betrieb erforderlich) |
| Korrosionsbeständigkeitsklasse KBK | 2 - mäßige Korrosionsbeanspruchung |
| LABS-Konformität | VDMA24364-B1/B2-L |
| Luftreinheitsklasse am Ausgang | Druckluft nach ISO 8573-1:2010 [7:8:-] Inerte Gase |
| Mediumtemperatur | -10 ... 60 °C |
| Umgebungstemperatur | -10 ... 60 °C |
| Produktgewicht | 1.440 g |
| Befestigungsart | Leitungseinbau mit Zubehör |
| Pneumatischer Anschluss 1 | G3/4 |
| Pneumatischer Anschluss 2 | G3/4 |
| Werkstoffhinweis | RoHS konform |
| Werkstoff Gehäuse | Zink-Druckguss |
| Werkstoff Schale | PC |