

# Filter-Regelventil LFR-3/4-D-MAXI-A-MPA

Teilenummer: 8002284

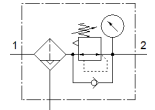
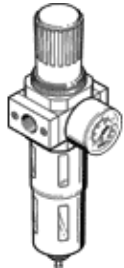
Classic - nicht für Neukonstruktionen verwenden

mit Metallschutzkorb und Manometer.

Mit automatischem Kondensatablass.

Moderne Alternativen finden Sie durch Eingabe der ersten vier Stellen des Typencodes in das Suchfeld.

FESTO



## Datenblatt

| Merkmal                                | Wert   |
|--|--|
| Baugröße                               | Maxi   |
| Baureihe                               | D  |
| Betätigungssicherung                   | Drehknopf mit Arretierung                                  |
| Einbaulage                             | senkrecht +/- 5°   |
| Filterfeinheit                         | 40 µm  |
| Kondensatablass                        | vollautomatisch  |
| Konstruktiver Aufbau                   | Filterregler mit Manometer                                 |
| Max. Kondensatmenge                    | 80 cm <sup>3</sup>   |
| Schalenschutz                          | Metallschutzkorb   |
| Druckanzeige                           | mit Manometer  |
| Betriebsdruck                          | 2 ... 12 bar   |
| Druckregelbereich                      | 0,5 ... 12 bar   |
| Max. Druckhysterese                    | 0,4 bar  |
| Normalnenndurchfluss                   | 9.700 l/min  |
| Betriebsmedium                         | Druckluft nach ISO 8573-1:2010 [7:9:-]<br>Inerte Gase      |
| Hinweis zum Betriebs- und Steuermedium | Geölter Betrieb möglich (im weiteren Betrieb erforderlich) |
| Korrosionsbeständigkeitsklasse KBK     | 2 - mäßige Korrosionsbeanspruchung                         |
| LABS-Konformität                       | VDMA24364-B1/B2-L  |
| Lagertemperatur                        | -10 ... 60 °C  |
| Luftreinheitsklasse am Ausgang         | Druckluft nach ISO 8573-1:2010 [7:8:4]<br>Inerte Gase      |
| Mediumstemperatur                      | 5 ... 60 °C  |
| Umgebungstemperatur                    | 5 ... 60 °C  |
| Produktgewicht                         | 1.370 g  |
| Befestigungsart                        | Leitungseinbau<br>mit Zubehör<br>wahlweise:                |
| Pneumatischer Anschluss 1              | G3/4   |
| Pneumatischer Anschluss 2              | G3/4   |
| Werkstoffhinweis                       | RoHS konform   |
| Werkstoff Gehäuse                      | Zink-Druckguss   |
| Werkstoff Schale                       | PC   |