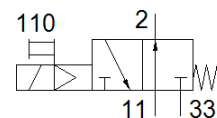
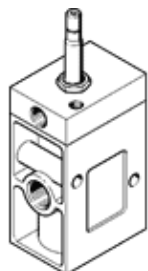


# Magnetventil MOCH-3-1/2

Teilenummer: 7885

FESTO

mit Handhilfsbetätigung.



## Datenblatt

Merkmal	Wert
Ventilfunktion	3/2 offen monostabil
Betätigungsart	elektrisch
Baubreite	52 mm
Normalnenndurchfluss	3.700 l/min
Betriebsdruck Mpa	0,15 ... 1 MPa
Betriebsdruck	1,5 ... 10 bar
Konstruktiver Aufbau	Teller-Sitz
Rückstellart	mechanische Feder
Schutzart	IP65
Nennweite	14 mm
Rastermaß	69 mm
Abluftfunktion	drosselbar
Dichtprinzip	weich
Einbaulage	beliebig
Handhilfsbetätigung	rastend
Steuerart	vorgesteuert
Strömungsrichtung	nicht reversibel
Überdeckung	negative Überdeckung
b-Wert	0,3
Schaltzeit aus	54 ms
Schaltzeit ein	22 ms
Max. positiver Prüfpuls bei 0 Signal	2.200 µs
Max. negativer Prüfpuls bei 1 Signal	3.700 µs
Spulenkennwerte	Siehe Magnetspule, getrennt zu bestellen
Betriebsmedium	Druckluft nach ISO 8573-1:2010 [7:4:4]
Hinweis zum Betriebs- und Steuermedium	Geölter Betrieb möglich (im weiteren Betrieb erforderlich)
Korrosionsbeständigkeitsklasse KBK	1 - niedrige Korrosionsbeanspruchung
LABS-Konformität	VDMA24364-B1/B2-L
Lagertemperatur	-20 ... 60 °C
Mediumstemperatur	-10 ... 60 °C
Umgebungstemperatur	-5 ... 40 °C
Produktgewicht	1.150 g
Befestigungsart	auf Anschlussleiste mit Durchgangsbohrung wahlweise:
Pneumatischer Anschluss 1	G1/2
Pneumatischer Anschluss 2	G1/2
Pneumatischer Anschluss 3	G1/2
Werkstoffhinweis	RoHS konform
Werkstoff Dichtungen	NBR
Werkstoff Gehäuse	Aluminium-Druckguss