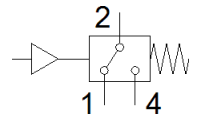
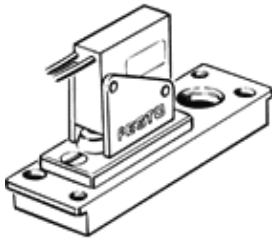


# PE-Wandler PE-1/8-2N-SW

Teilenummer: 7862

FESTO

Pneumatisch-elektrischer Signalwandler.



## Datenblatt

Merkmal	Wert
Entspricht Norm	EN 60947-5-1
CE-Zeichen (siehe Konformitätserklärung)	nach EU-Niederspannungs-Richtlinie
UKCA-Zeichen (siehe Konformitätserklärung)	nach UK Vorschriften für elektrische Betriebsmittel
Messgröße	Relativdruck
Messverfahren	Pneumatisch-elektrischer Druckwandler
Betriebsdruck Mpa	0 ... 0,8 MPa
Betriebsdruck	0 ... 8 bar
Überlastbereich	12 bar
Betriebsmedium	Druckluft nach ISO 8573-1:2010 [7:4:4]
Hinweis zum Betriebs- und Steuermedium	Geölter Betrieb möglich
Mediumstemperatur	0 ... 60 °C
Umgebungstemperatur	0 ... 60 °C
Schaltausgang	kontaktbehaftet
Schaltfunktion	Schwellwert mit fester Hysteresis
Schaltelementfunktion	Wechsler
Einschaltpunkt maximal	2 bar
Ausschaltpunkt minimal	0,5 bar
Max. Schaltfrequenz	1 Hz
Mindestlaststrom	100 mA
Betriebsspannungsbereich AC	12 ... 250 V
Betriebsspannungsbereich DC	12 ... 250 V
Gebrauchskategorie induktive Last	AC-14 DC-13
Gebrauchskategorie ohmsche Last	AC-12 DC-12
Elektrischer Anschluss	3 Anschlusslitzen
Elektrischer Anschluss 1, Anlusstechnik	offenes Ende
Kabellänge	0,5 m
Werkstoff Kabelmantel	PVC
Befestigungsart	auf Montagerahmen 2n mit Durchgangsbohrung wahlweise:
Einbaulage	beliebig
Pneumatischer Anschluss	G1/8
Produktgewicht	65 g
Werkstoff Gehäuse	Aluminium-Druckguss PA-verstärkt Stahl VMQ (Silikon)
Werkstoff Schaltkontakt	silber
Werkstoff Elektrischer Anschluss	verzinkt
Werkstoff Membran	TPE-U(PU)
Einstellmöglichkeiten	fest eingestellt
Schutzart	IP67
Isolationsspannung	2 kV
LABS-Konformität	VDMA24364-B1/B2-L
Verschmutzungsgrad	3