

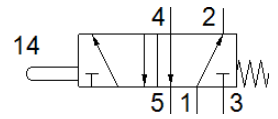
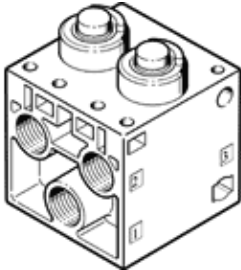
Stößelventil V-5-1/4-B

Teilenummer: 6809

FESTO

unbetätigt kein Durchgang.

Dieser Typ ist für Vakuumbetrieb geeignet. Vakuumanschluss an 1 (P).



Datenblatt

Merkmal	Wert
Ventilfunktion	5/2 monostabil
Betätigungsart	mechanisch
Normalnennndurchfluss	550 l/min
Betriebsdruck	-0,95 ... 10 bar
Konstruktiver Aufbau	Teller-Sitz
Nennweite	7 mm
Steuerart	direkt
LABS-Konformität	VDMA24364-B1/B2-L
Umgebungstemperatur	-10 ... 60 °C
Betätigungskraft	182 N
Produktgewicht	240 g
Befestigungsart	mit Durchgangsbohrung
Pneumatischer Anschluss 1	G1/4
Pneumatischer Anschluss 2	G1/4
Pneumatischer Anschluss 3	G1/4
Pneumatischer Anschluss 4	G1/4
Pneumatischer Anschluss 5	G1/4
Werkstoff Dichtungen	NBR
Werkstoff Gehäuse	Aluminium-Druckguss