

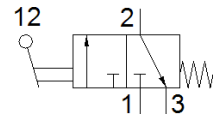
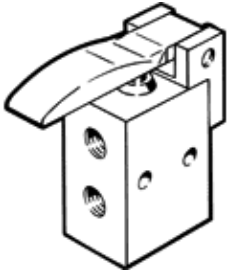
Tasthebelventil TH-3-M5

Teilenummer: 6758

FESTO

unbetätigt kein Durchgang.

Dieser Typ ist für Vakuumbetrieb geeignet.



Datenblatt

Merkmal	Wert
Ventilfunktion	3/2 geschlossen monostabil
Normalnenndurchfluss	80 l/min
Betriebsdruck	-0,95 ... 8 bar
Konstruktiver Aufbau	Teller-Sitz
Nennweite	2 mm
Steuerart	direkt
Betriebsmedium	Druckluft nach ISO8573-1:2010 [-:::-]
Hinweis zum Betriebs- und Steuermedium	Geölter Betrieb möglich (im weiteren Betrieb erforderlich)
LABS-Konformität	VDMA24364-B1/B2-L
Umgebungstemperatur	-10 ... 60 °C
Betätigungskraft	8 N
Produktgewicht	37 g
Befestigungsart	mit Durchgangsbohrung
Pneumatischer Anschluss 1	M5
Pneumatischer Anschluss 2	M5
Werkstoff Dichtungen	NBR
Werkstoff Gehäuse	Zink-Druckguss